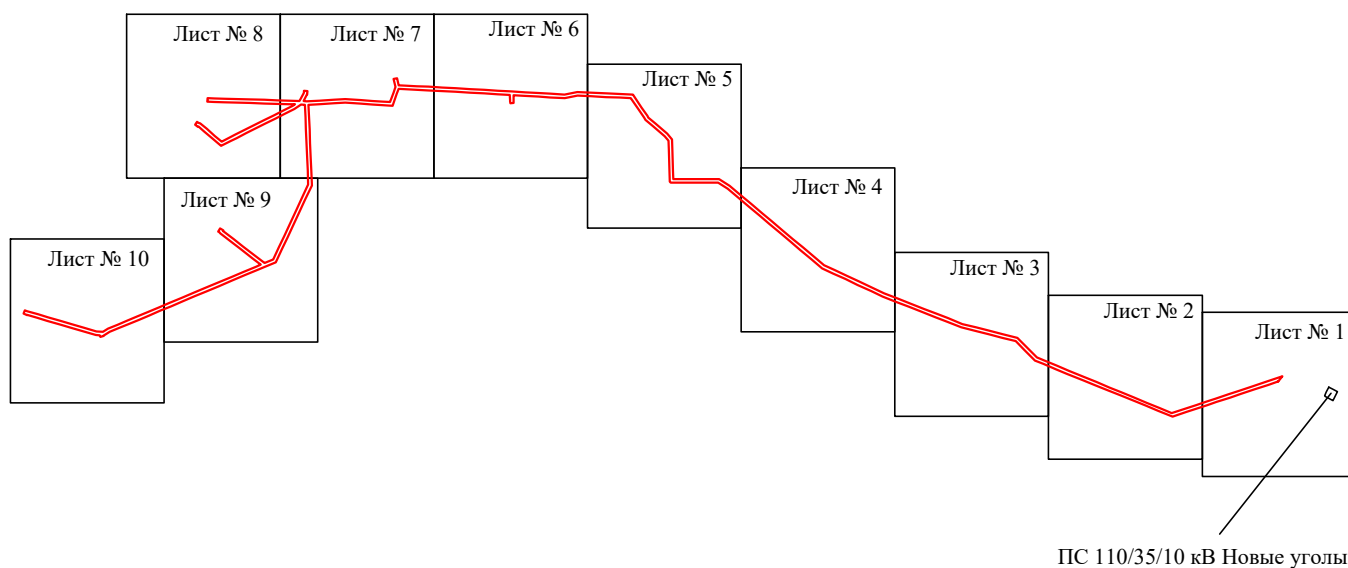


## Схема расположения границ публичного сервитута объекта

для размещения объекта: «Электросетевой комплекс Подстанция ПС 110/35/10 кВ Новые Углы» (ВЛ 10 кВ Сафоново)  
Адрес объекта: Вологодская область, Череповецкий район



Масштаб 1:45000

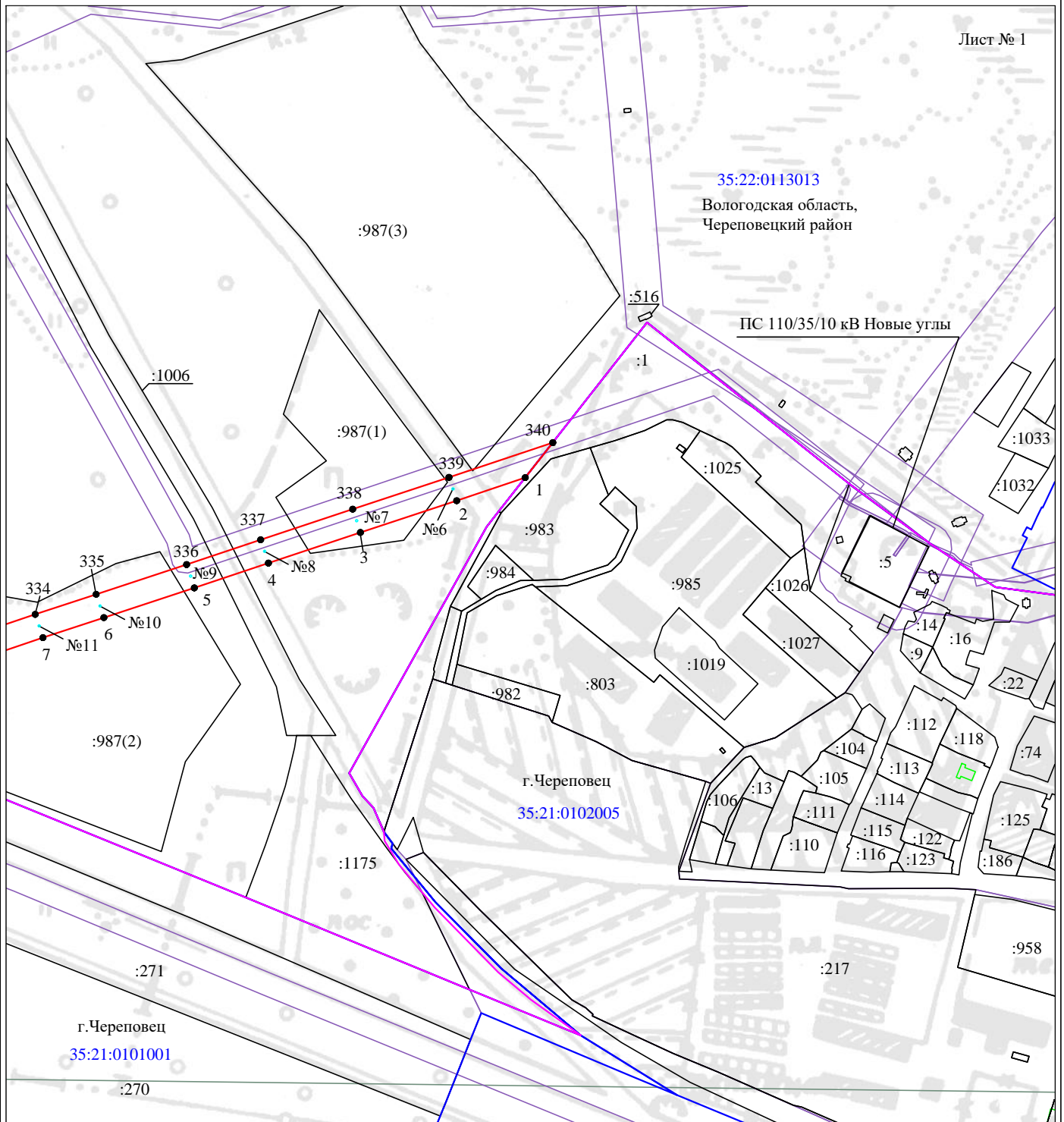
Используемые условные знаки и обозначения:

- |                  |   |
|------------------|---|
| №1               | - номер опоры   |
|                  | - граница публичного сервитута                            |
|                  | - граница кадастрового деления                            |
|                  | - граница населенного пункта, муниципального образования  |
|                  | - граница земельного участка, имеющегося в ЕГРН           |
|                  | - граница ОКС, имеющаяся в ЕГРН                           |
|                  | - граница охранной зоны, имеющейся в ЕГРН                 |
| 35:22:0202118:34 | - кадастровый номер земельного участка, имеющегося в ЕГРН |
| 35:22:0202118    | - номер кадастрового квартала                             |
| 1 •              | - обозначение характерных точек границ                    |

## Схема расположения границ публичного сервитута объекта

для размещения объекта: «Электросетевой комплекс Подстанция ПС 110/35/10 кВ Новые Углы» (ВЛ 10 кВ Сафоново)  
 Адрес объекта: Вологодская область, Череповецкий район

Лист № 1



Масштаб 1:5000

Используемые условные знаки и обозначения:

- |  |   |
|--|---|
| <p>№1</p> <p>—</p> <p>—</p> <p>—</p> <p>—</p> <p>—</p> <p>35:22:0202118:34</p> <p>35:22:0202118</p> <p>1 ●</p> | <p>- номер опоры</p> <p>- граница публичного сервитута</p> <p>- граница кадастрового деления</p> <p>- граница населенного пункта, муниципального образования</p> <p>- граница земельного участка, имеющегося в ЕГРН</p> <p>- граница ОКС, имеющаяся в ЕГРН</p> <p>- граница охранной зоны, имеющейся в ЕГРН</p> <p>- кадастровый номер земельного участка, имеющегося в ЕГРН</p> <p>- номер кадастрового квартала</p> <p>- обозначение характерных точек границ</p> |
|--|---|

## Схема расположения границ публичного сервитута объекта

для размещения объекта: «Электросетевой комплекс Подстанция ПС 110/35/10 кВ Новые Углы» (ВЛ 10 кВ Сафоново)  
 Адрес объекта: Вологодская область, Череповецкий район

Лист № 2

:1006

:983(2)

:1171(2)

35:22:0113013

Вологодская область,  
Череповецкий район

:984(2)

:984(1)

:987(2)

г. Череповец

35:21:0101001

:270

:271

Масштаб 1:5000

Используемые условные знаки и обозначения:

№1

- номер опоры

— - граница публичного сервитута

— - граница кадастрового деления

— - граница населенного пункта, муниципального образования

— - граница земельного участка, имеющегося в ЕГРН

— - граница ОКС, имеющаяся в ЕГРН

— - граница охранной зоны, имеющейся в ЕГРН

35:22:0202118:34 - кадастровый номер земельного участка, имеющегося в ЕГРН

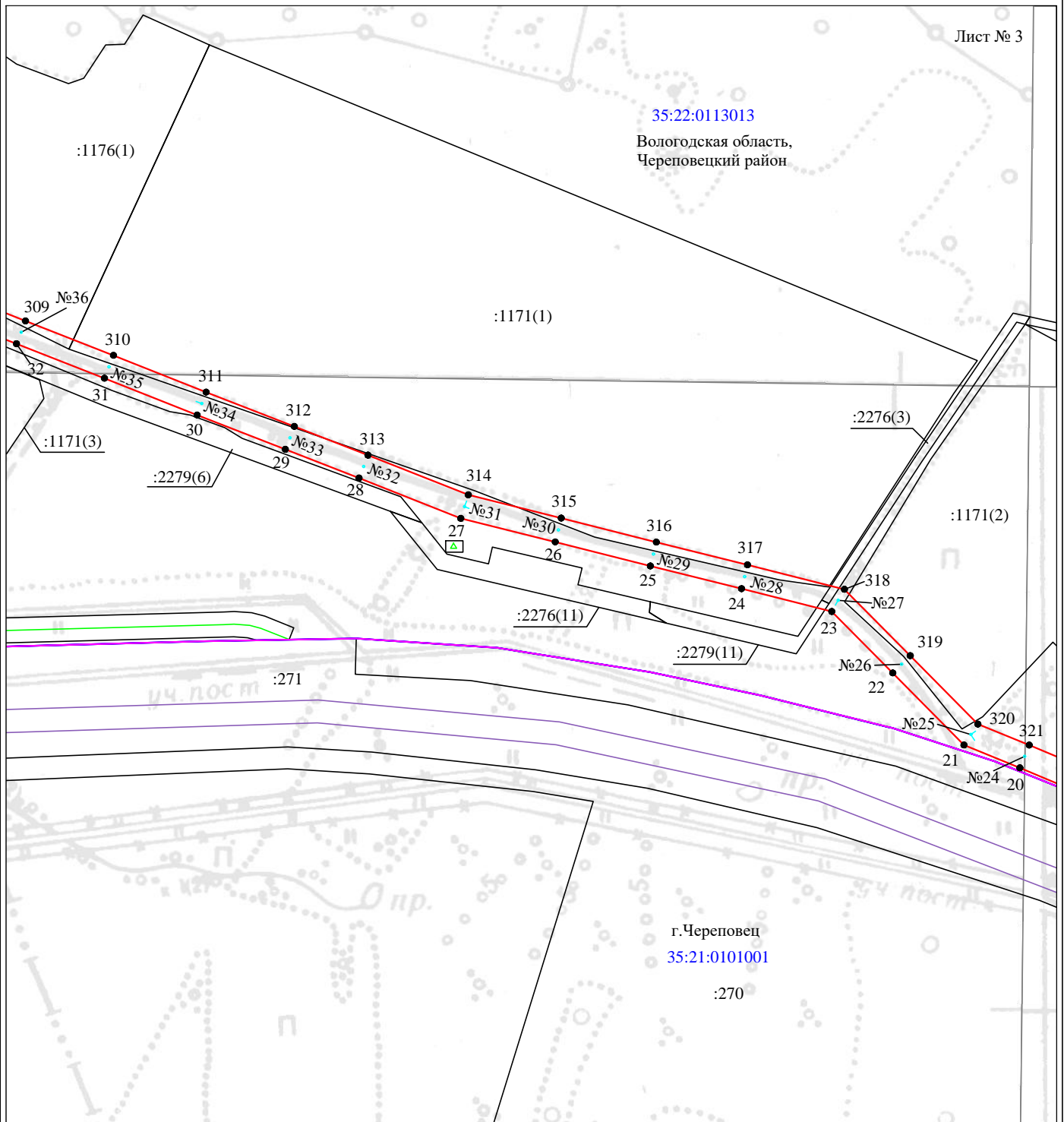
35:22:0202118 - номер кадастрового квартала

1 • - обозначение характерных точек границ

## Схема расположения границ публичного сервитута объекта

для размещения объекта: «Электросетевой комплекс Подстанция ПС 110/35/10 кВ Новые Углы» (ВЛ 10 кВ Сафоново)  
 Адрес объекта: Вологодская область, Череповецкий район

Лист № 3



Масштаб 1:5000

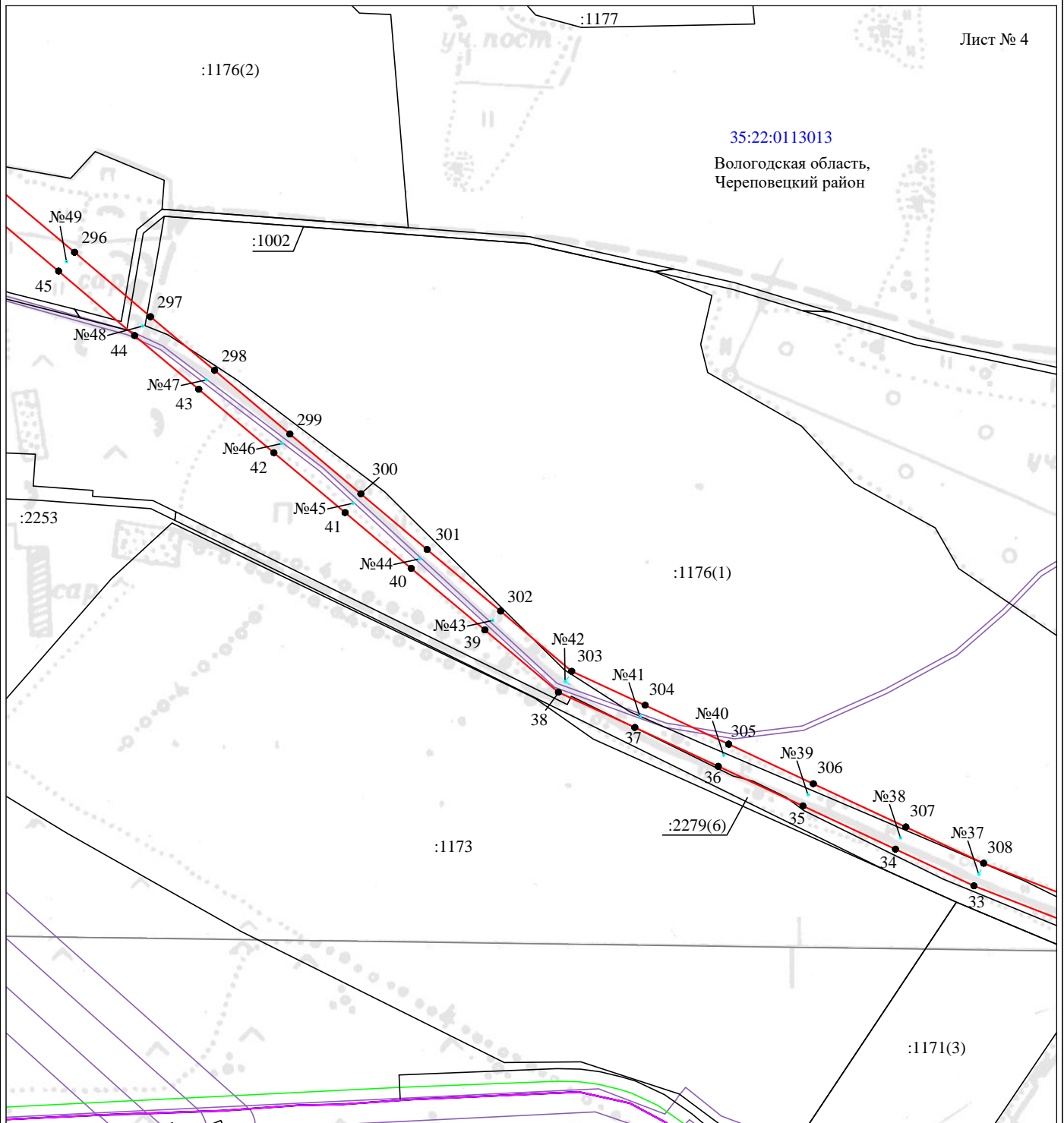
Используемые условные знаки и обозначения:

- |  |   |
|--|---|
| <p>№1</p> <p>—</p> <p>—</p> <p>—</p> <p>—</p> <p>—</p> <p>—</p> <p>35:22:0202118:34<br/>:34</p> <p>35:22:0202118<br/>1 ●</p> | <p>- номер опоры</p> <p>- граница публичного сервитута</p> <p>- граница кадастрового деления</p> <p>- граница населенного пункта, муниципального образования</p> <p>- граница земельного участка, имеющегося в ЕГРН</p> <p>- граница ОКС, имеющаяся в ЕГРН</p> <p>- граница охранной зоны, имеющейся в ЕГРН</p> <p>- кадастровый номер земельного участка, имеющегося в ЕГРН</p> <p>- номер кадастрового квартала</p> <p>- обозначение характерных точек границ</p> |
|--|---|

## Схема расположения границ публичного сервитута объекта

для размещения объекта: «Электросетевой комплекс Подстанция ПС 110/35/10 кВ Новые Углы» (ВЛ 10 кВ Сафоново)  
 Адрес объекта: Вологодская область, Череповецкий район

Лист № 4



Масштаб 1:5000

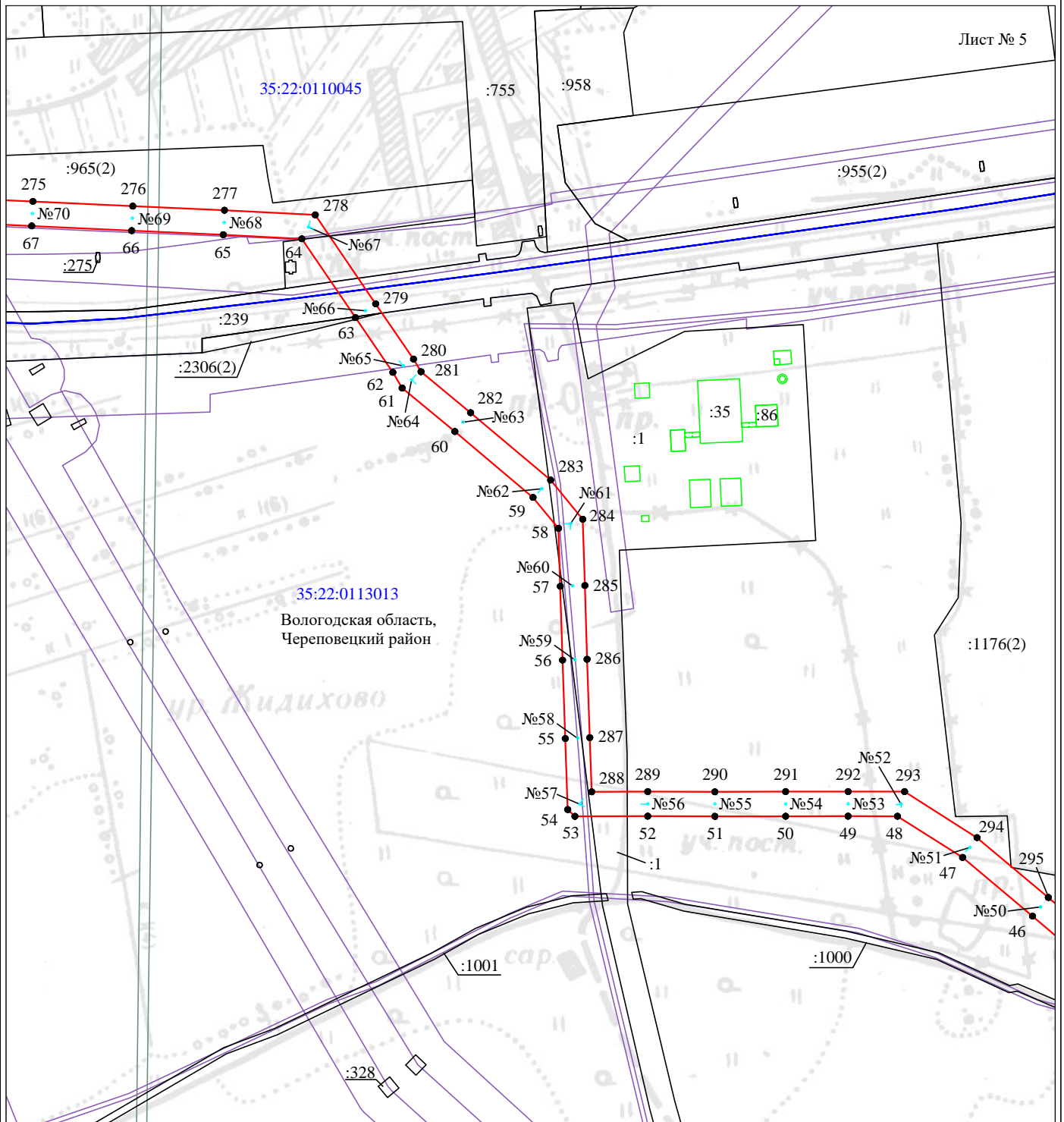
Используемые условные знаки и обозначения:

- |  |   |
|--|---|
| <p>№1</p> <p>—</p> <p>—</p> <p>—</p> <p>—</p> <p>—</p> <p>35:22:0202118:34<br/>:34</p> <p>35:22:0202118</p> <p>1 ●</p> | <p>- номер опоры</p> <p>- граница публичного сервитута</p> <p>- граница кадастрового деления</p> <p>- граница населенного пункта, муниципального образования</p> <p>- граница земельного участка, имеющегося в ЕГРН</p> <p>- граница ОКС, имеющаяся в ЕГРН</p> <p>- граница охранной зоны, имеющейся в ЕГРН</p> <p>- кадастровый номер земельного участка, имеющегося в ЕГРН</p> <p>- номер кадастрового квартала</p> <p>- обозначение характерных точек границ</p> |
|--|---|

## Схема расположения границ публичного сервитута объекта

для размещения объекта: «Электросетевой комплекс Подстанция ПС 110/35/10 кВ Новые Углы» (ВЛ 10 кВ Сафоново)  
 Адрес объекта: Вологодская область, Череповецкий район

Лист № 5



Масштаб 1:5000

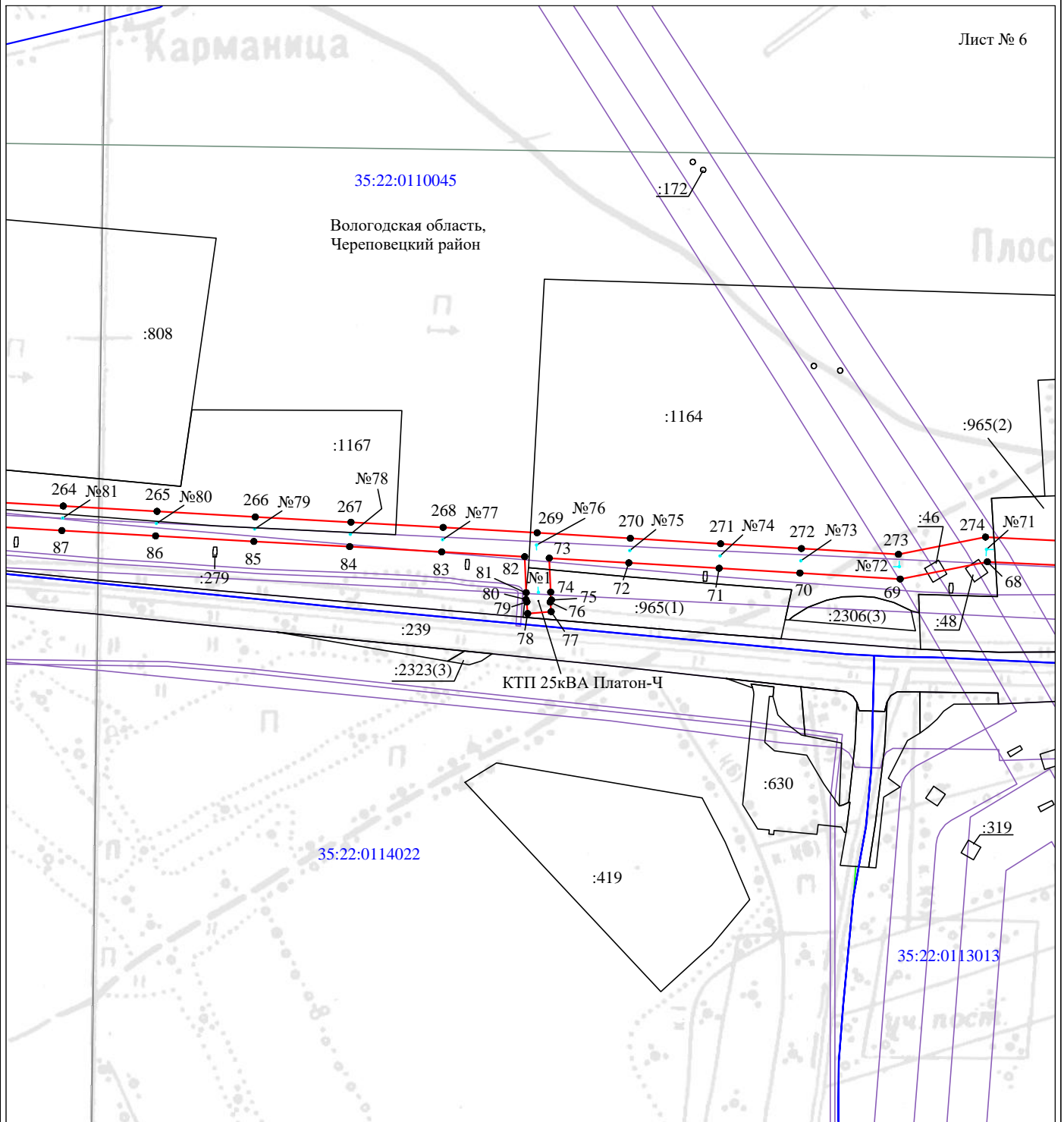
Используемые условные знаки и обозначения:

- |  |   |
|--|---|
| <p>№1</p> <p>—</p> <p>—</p> <p>—</p> <p>—</p> <p>—</p> <p>35:22:0202118:34<br/>:34</p> <p>35:22:0202118</p> <p>1 ●</p> | <p>- номер опоры</p> <p>- граница публичного сервитута</p> <p>- граница кадастрового деления</p> <p>- граница населенного пункта, муниципального образования</p> <p>- граница земельного участка, имеющегося в ЕГРН</p> <p>- граница ОКС, имеющаяся в ЕГРН</p> <p>- граница охранной зоны, имеющейся в ЕГРН</p> <p>- кадастровый номер земельного участка, имеющегося в ЕГРН</p> <p>- номер кадастрового квартала</p> <p>- обозначение характерных точек границ</p> |
|--|---|

## Схема расположения границ публичного сервитута объекта

для размещения объекта: «Электросетевой комплекс Подстанция ПС 110/35/10 кВ Новые Углы» (ВЛ 10 кВ Сафоново)  
 Адрес объекта: Вологодская область, Череповецкий район

Лист № 6



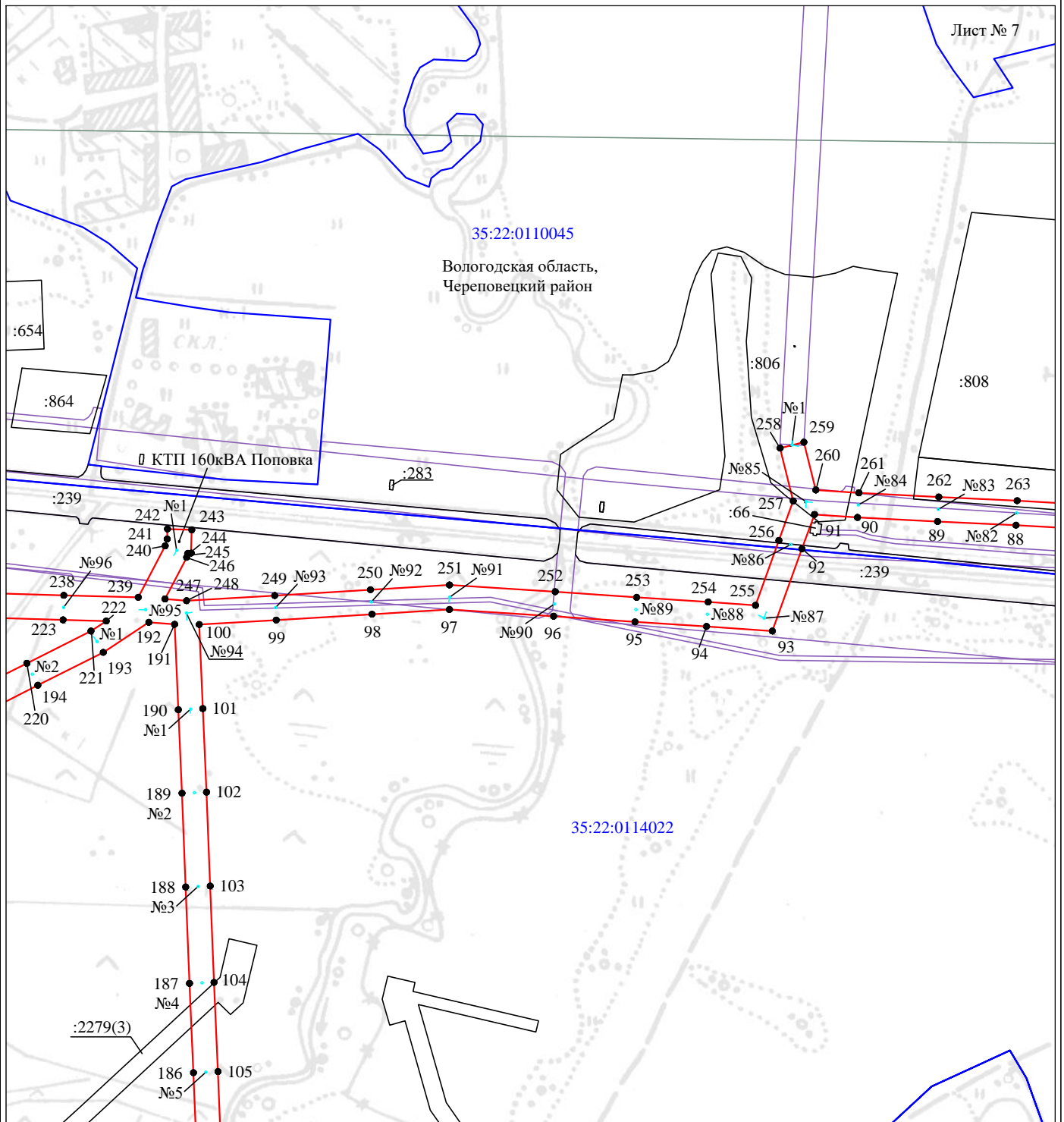
Масштаб 1:5000

Используемые условные знаки и обозначения:

- |  |   |
|--|---|
| <p>№1</p> <p>—</p> <p>—</p> <p>—</p> <p>—</p> <p>—</p> <p>35:22:0202118:34</p> <p>35:22:0202118</p> <p>1 ●</p> | <p>- номер опоры</p> <p>- граница публичного сервитута</p> <p>- граница кадастрового деления</p> <p>- граница населенного пункта, муниципального образования</p> <p>- граница земельного участка, имеющегося в ЕГРН</p> <p>- граница ОКС, имеющаяся в ЕГРН</p> <p>- граница охранной зоны, имеющейся в ЕГРН</p> <p>- кадастровый номер земельного участка, имеющегося в ЕГРН</p> <p>- номер кадастрового квартала</p> <p>- обозначение характерных точек границ</p> |
|--|---|

## Схема расположения границ публичного сервитута объекта

для размещения объекта: «Электросетевой комплекс Подстанция ПС 110/35/10 кВ Новые Углы» (ВЛ 10 кВ Сафоново)  
 Адрес объекта: Вологодская область, Череповецкий район



Масштаб 1:5000

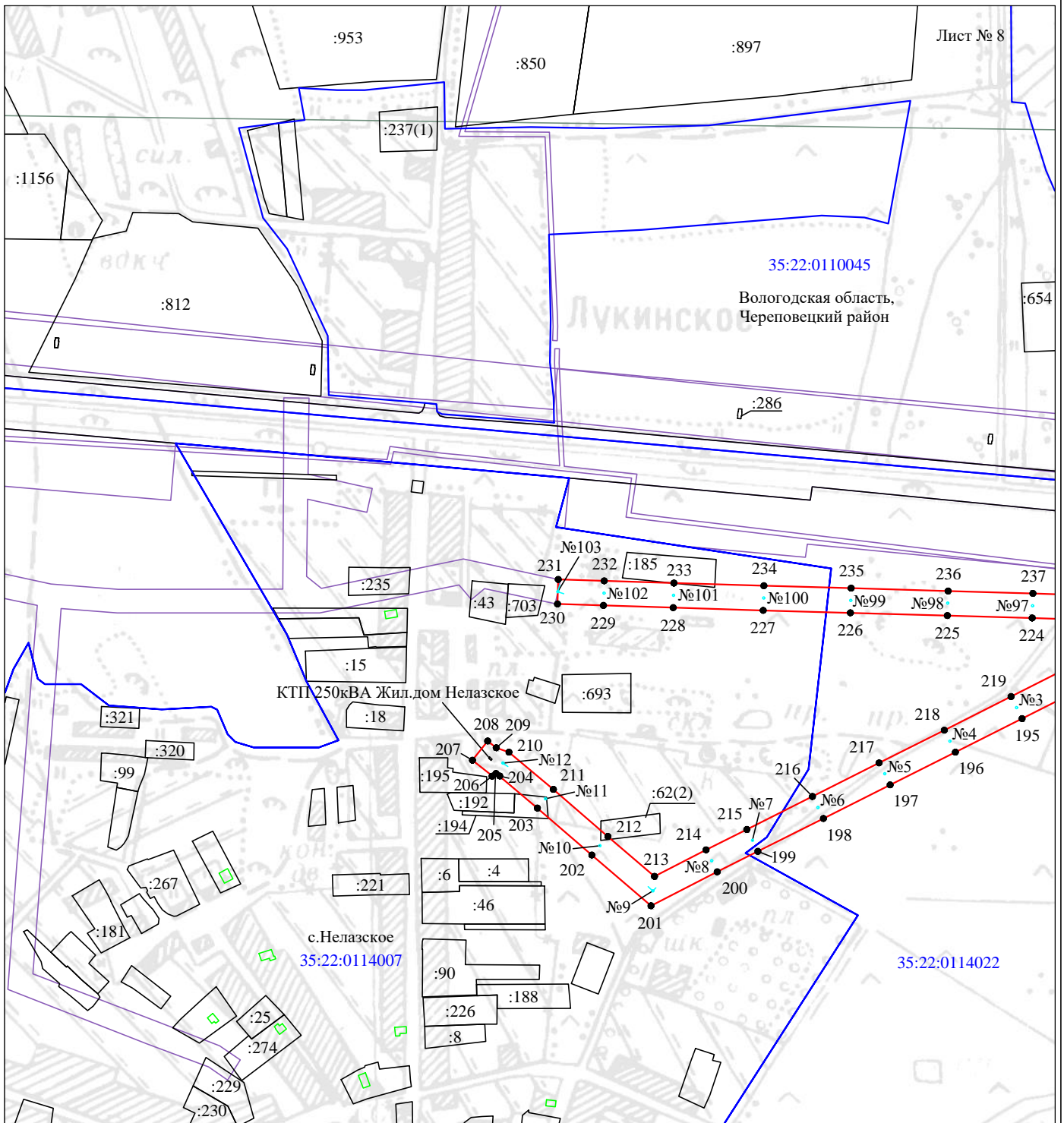
Используемые условные знаки и обозначения:

- |  |   |
|--|---|
| №1                                     | - номер опоры   |
| <span style="color: red;">—</span>     | - граница публичного сервитута                            |
| <span style="color: blue;">—</span>    | - граница кадастрового деления                            |
| <span style="color: magenta;">—</span> | - граница населенного пункта, муниципального образования  |
| <span style="color: black;">—</span>   | - граница земельного участка, имеющегося в ЕГРН           |
| <span style="color: green;">—</span>   | - граница ОКС, имеющаяся в ЕГРН                           |
| <span style="color: purple;">—</span>  | - граница охранной зоны, имеющейся в ЕГРН                 |
| 35:22:0202118:34                       | - кадастровый номер земельного участка, имеющегося в ЕГРН |
| 35:22:0202118                          | - номер кадастрового квартала                             |
| 1 ●                                    | - обозначение характерных точек границ                    |



## Схема расположения границ публичного сервитута объекта

для размещения объекта: «Электросетевой комплекс Подстанция ПС 110/35/10 кВ Новые Углы» (ВЛ 10 кВ Сафоново)  
 Адрес объекта: Вологодская область, Череповецкий район



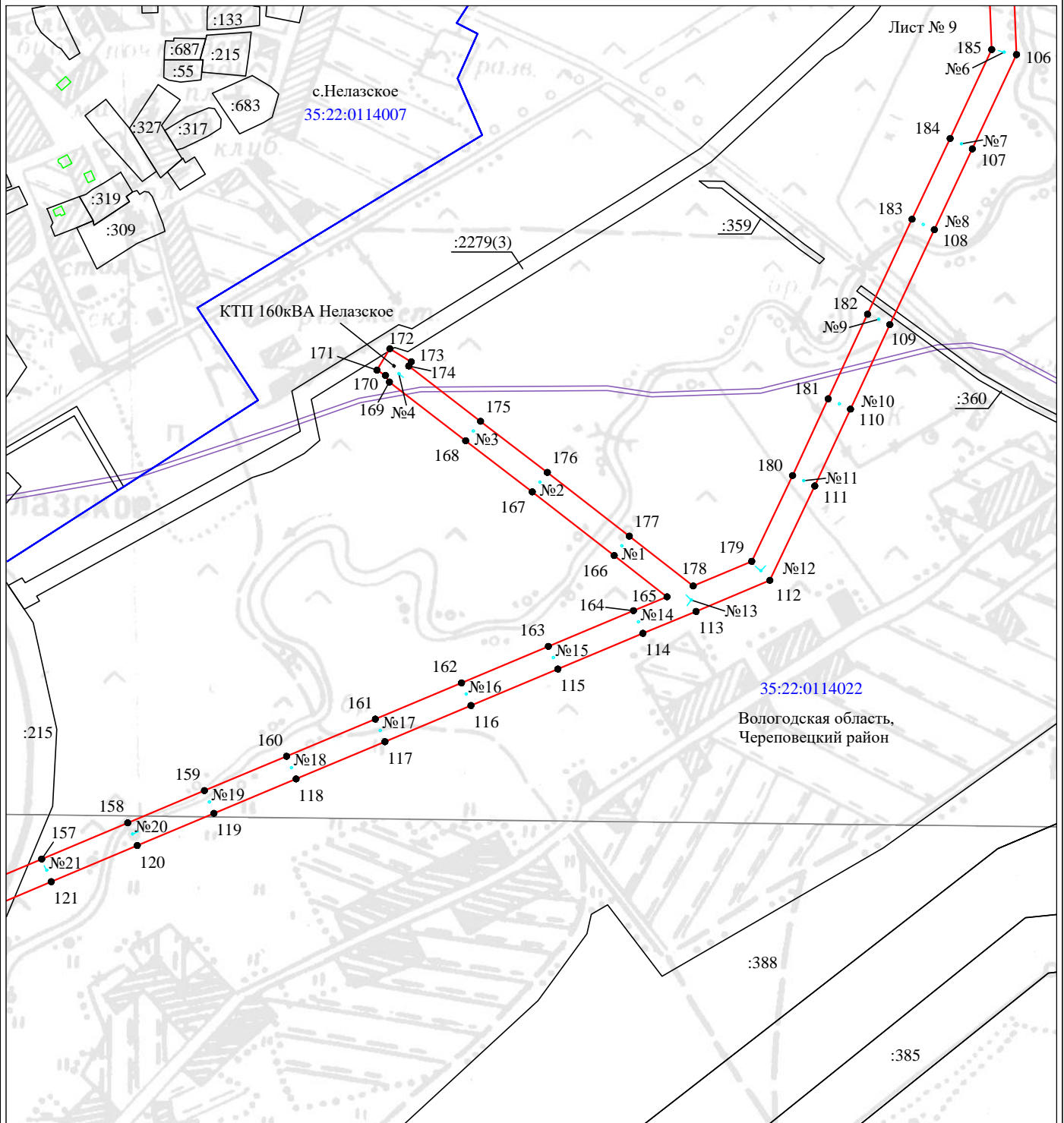
Масштаб 1:5000

Используемые условные знаки и обозначения:

- |  |   |
|--|---|
| <p>№1</p> <p>—</p> <p>—</p> <p>—</p> <p>—</p> <p>—</p> <p>35:22:0202118:34<br/>:34</p> <p>35:22:0202118</p> <p>1 ●</p> | <p>- номер опоры</p> <p>- граница публичного сервитута</p> <p>- граница кадастрового деления</p> <p>- граница населенного пункта, муниципального образования</p> <p>- граница земельного участка, имеющегося в ЕГРН</p> <p>- граница ОКС, имеющаяся в ЕГРН</p> <p>- граница охранной зоны, имеющейся в ЕГРН</p> <p>- кадастровый номер земельного участка, имеющегося в ЕГРН</p> <p>- номер кадастрового квартала</p> <p>- обозначение характерных точек границ</p> |
|--|---|

## Схема расположения границ публичного сервитута объекта

для размещения объекта: «Электросетевой комплекс Подстанция ПС 110/35/10 кВ Новые Углы» (ВЛ 10 кВ Сафоново)  
 Адрес объекта: Вологодская область, Череповецкий район



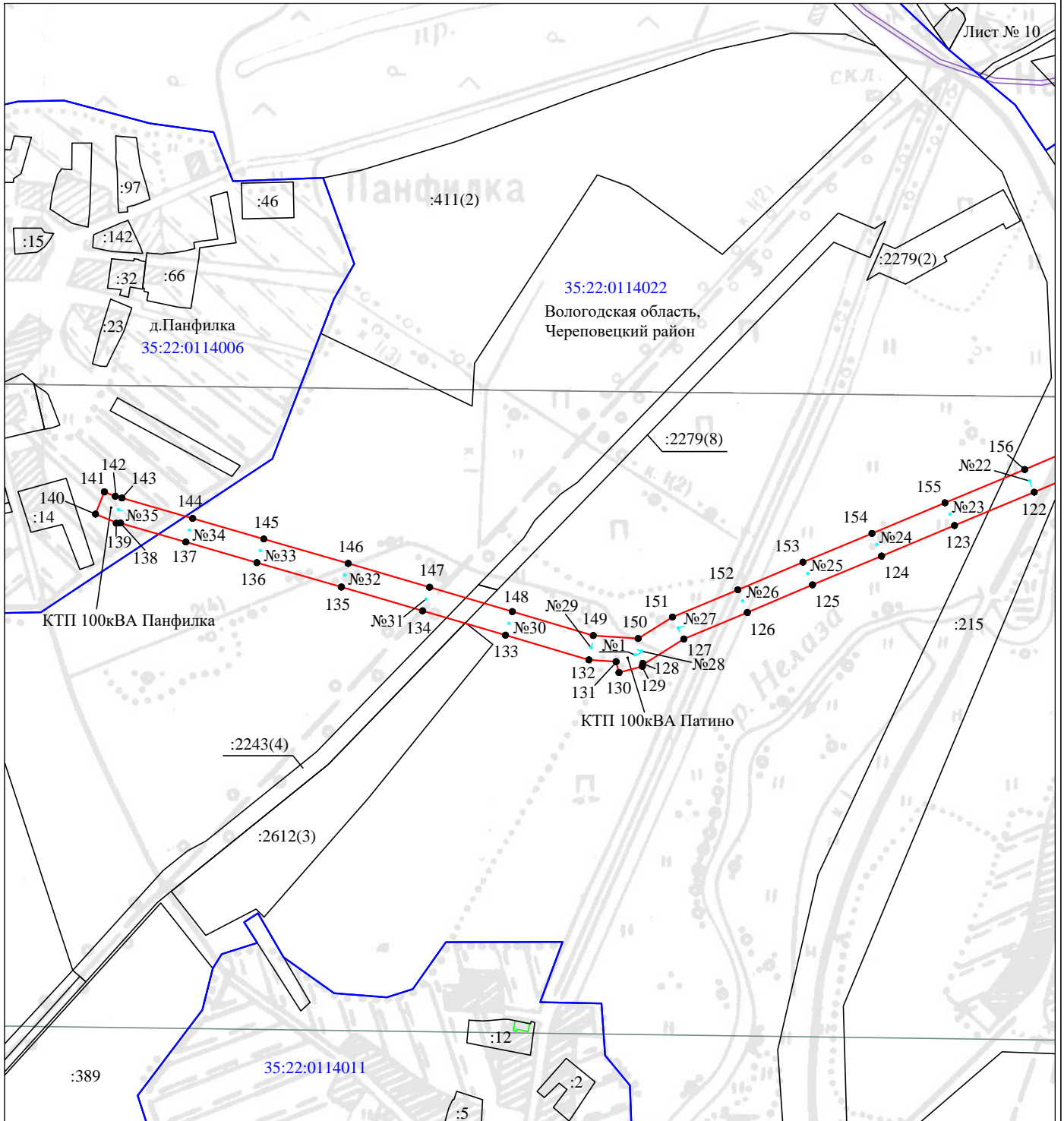
Масштаб 1:5000

Используемые условные знаки и обозначения:

- |  |   |
|--|---|
| №1                                     | - номер опоры   |
| <span style="color: red;">—</span>     | - граница публичного сервитута                            |
| <span style="color: blue;">—</span>    | - граница кадастрового деления                            |
| <span style="color: magenta;">—</span> | - граница населенного пункта, муниципального образования  |
| <span style="color: black;">—</span>   | - граница земельного участка, имеющегося в ЕГРН           |
| <span style="color: green;">—</span>   | - граница ОКС, имеющаяся в ЕГРН                           |
| <span style="color: purple;">—</span>  | - граница охранной зоны, имеющейся в ЕГРН                 |
| 35:22:0202118:34                       | - кадастровый номер земельного участка, имеющегося в ЕГРН |
| 35:22:0202118                          | - номер кадастрового квартала                             |
| 1 ●                                    | - обозначение характерных точек границ                    |

## Схема расположения границ публичного сервитута объекта

для размещения объекта: «Электросетевой комплекс Подстанция ПС 110/35/10 кВ Новые Углы» (ВЛ 10 кВ Сафоново)  
 Адрес объекта: Вологодская область, Череповецкий район



Масштаб 1:5000

Используемые условные знаки и обозначения:

- |  |   |
|--|---|
| №1                                     | - номер опоры   |
| <span style="color: red;">—</span>     | - граница публичного сервитута                            |
| <span style="color: blue;">—</span>    | - граница кадастрового деления                            |
| <span style="color: magenta;">—</span> | - граница населенного пункта, муниципального образования  |
| <span style="color: black;">—</span>   | - граница земельного участка, имеющегося в ЕГРН           |
| <span style="color: green;">—</span>   | - граница ОКС, имеющаяся в ЕГРН                           |
| <span style="color: purple;">—</span>  | - граница охранной зоны, имеющейся в ЕГРН                 |
| 35:22:0202118:34<br>:34                | - кадастровый номер земельного участка, имеющегося в ЕГРН |
| 35:22:0202118                          | - номер кадастрового квартала                             |
| 1 ●                                    | - обозначение характерных точек границ                    |