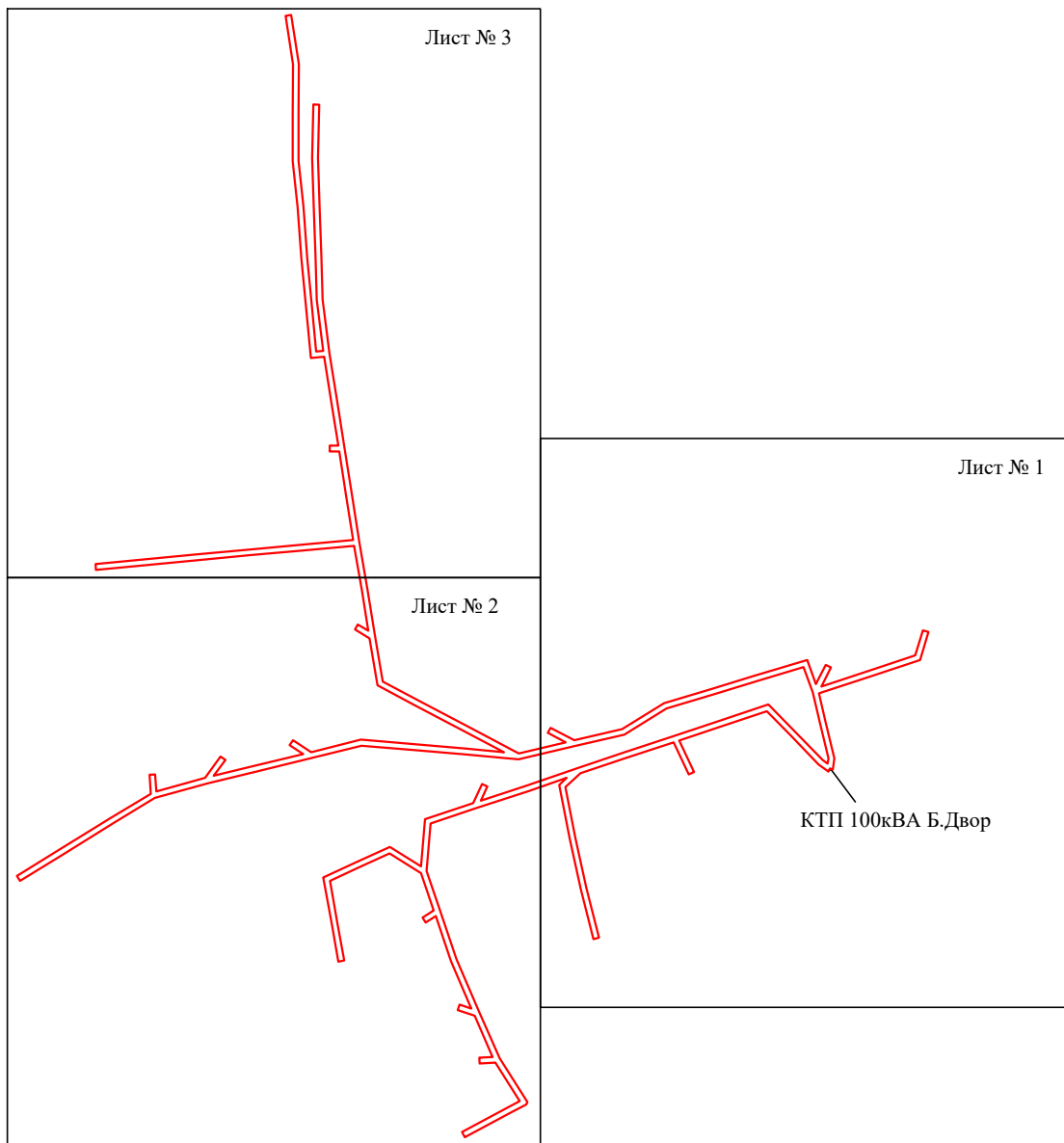


## Схема расположения границ публичного сервитута объекта

Для размещения объекта: «ВЛ 0,4 кВ д.Б.Двор»  
Адрес объекта: Вологодская область, Череповецкий район, деревня Большой Двор



Масштаб 1:5000

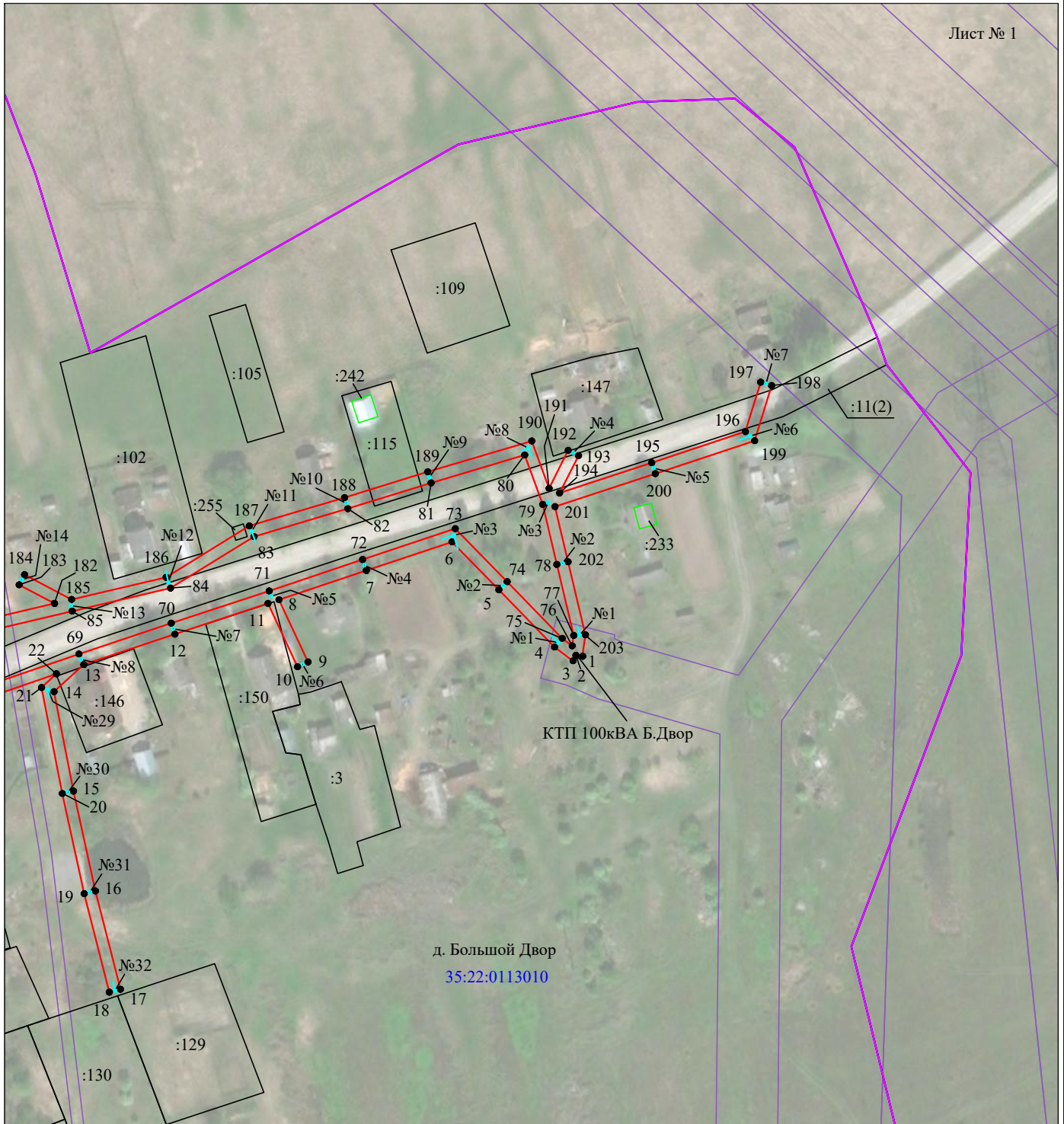
Используемые условные знаки и обозначения:

- |                  |   |
|------------------|---|
| №1               | - номер опоры   |
|                  | - граница публичного сервитута                            |
|                  | - граница кадастрового деления                            |
|                  | - граница населенного пункта, муниципального образования  |
|                  | - граница земельного участка, имеющегося в ЕГРН           |
|                  | - граница ОКС, имеющаяся в ЕГРН                           |
|                  | - граница охранной зоны, имеющейся в ЕГРН                 |
| 35:22:0202118:34 | - кадастровый номер земельного участка, имеющегося в ЕГРН |
| 35:22:0202118    | - номер кадастрового квартала                             |
| 1 •              | - обозначение характерных точек границ                    |

## Схема расположения границ публичного сервитута объекта

Для размещения объекта: «ВЛ 0,4 кВ д.Б.Двор»  
 Адрес объекта: Вологодская область, Череповецкий район, деревня Большой Двор

Лист № 1



Масштаб 1:2000

Используемые условные знаки и обозначения:

- |  |   |
|--|---|
| №1                                     | - номер опоры   |
| <span style="color: red;">—</span>     | - граница публичного сервитута                            |
| <span style="color: blue;">—</span>    | - граница кадастрового деления                            |
| <span style="color: magenta;">—</span> | - граница населенного пункта, муниципального образования  |
| <span style="color: black;">—</span>   | - граница земельного участка, имеющегося в ЕГРН           |
| <span style="color: green;">—</span>   | - граница ОКС, имеющаяся в ЕГРН                           |
| <span style="color: purple;">—</span>  | - граница охранной зоны, имеющейся в ЕГРН                 |
| 35:22:0202118:34                       | - кадастровый номер земельного участка, имеющегося в ЕГРН |
| 35:22:0202118                          | - номер кадастрового квартала                             |
| 1 ●                                    | - обозначение характерных точек границ                    |



## Схема расположения границ публичного сервитута объекта

Для размещения объекта: «ВЛ 0,4 кВ д.Б.Двор»  
 Адрес объекта: Вологодская область, Череповецкий район, деревня Большой Двор



Масштаб 1:2000

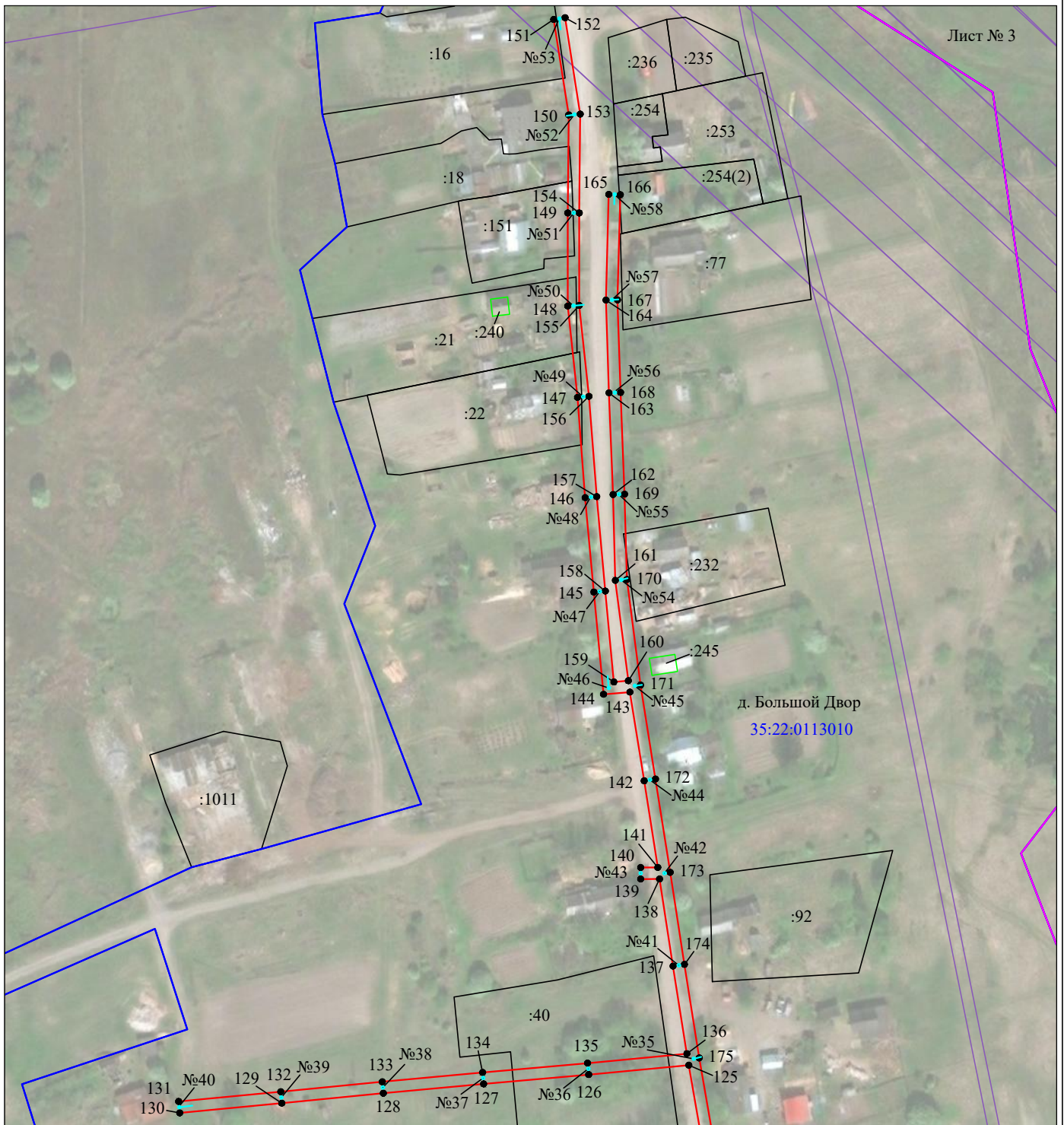
Используемые условные знаки и обозначения:

- |  |   |
|--|---|
| <p>№1</p> <p>—</p> <p>—</p> <p>—</p> <p>—</p> <p>—</p> <p>35:22:0202118:34<br/>:34</p> <p>35:22:0202118</p> <p>1 ●</p> | <p>- номер опоры</p> <p>- граница публичного сервитута</p> <p>- граница кадастрового деления</p> <p>- граница населенного пункта, муниципального образования</p> <p>- граница земельного участка, имеющегося в ЕГРН</p> <p>- граница ОКС, имеющаяся в ЕГРН</p> <p>- граница охранной зоны, имеющейся в ЕГРН</p> <p>- кадастровый номер земельного участка, имеющегося в ЕГРН</p> <p>- номер кадастрового квартала</p> <p>- обозначение характерных точек границ</p> |
|--|---|

## Схема расположения границ публичного сервитута объекта

Для размещения объекта: «ВЛ 0,4 кВ д.Б.Двор»  
 Адрес объекта: Вологодская область, Череповецкий район, деревня Большой Двор

Лист № 3



Масштаб 1:2000

Используемые условные знаки и обозначения:

- |  |   |
|--|---|
| <p>№1</p> <p>—</p> <p>—</p> <p>—</p> <p>—</p> <p>—</p> <p>35:22:0202118:34</p> <p>35:22:0202118</p> <p>1 ●</p> | <p>- номер опоры</p> <p>- граница публичного сервитута</p> <p>- граница кадастрового деления</p> <p>- граница населенного пункта, муниципального образования</p> <p>- граница земельного участка, имеющегося в ЕГРН</p> <p>- граница ОКС, имеющаяся в ЕГРН</p> <p>- граница охранной зоны, имеющейся в ЕГРН</p> <p>- кадастровый номер земельного участка, имеющегося в ЕГРН</p> <p>- номер кадастрового квартала</p> <p>- обозначение характерных точек границ</p> |
|--|---|