

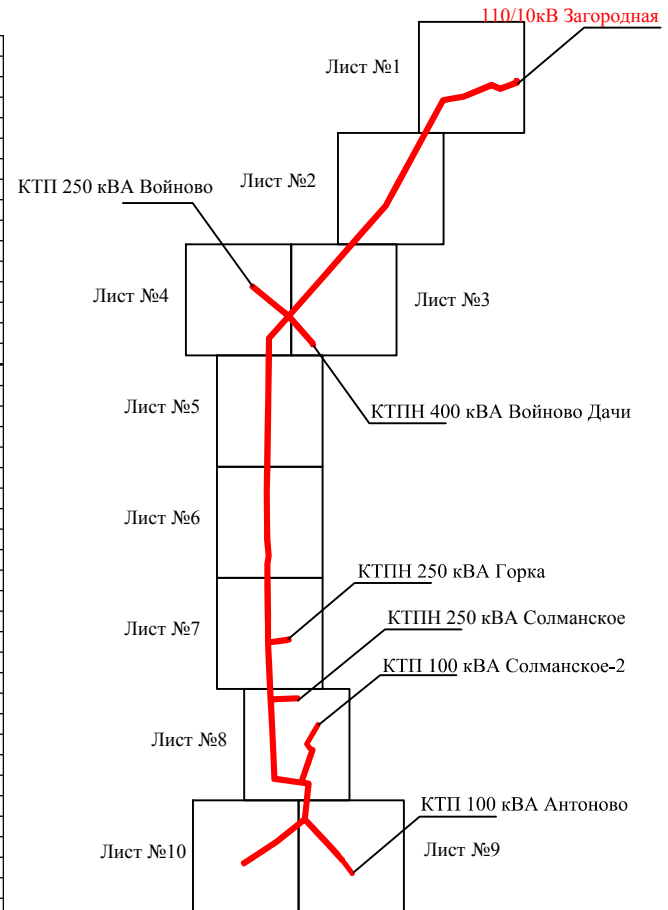
**Схема расположения границ публичного сервитута
для размещения объекта электросетевого хозяйства ВЛ 10 кВ Солманское**

в границах земельных участков с кадастровыми номерами 35:22:0112036:1001, 35:22:0112013:375, 35:22:0112013:376, 35:22:0112013:165, 35:22:0112013:164, 35:22:0112013:157, 35:22:0112013:504, 35:22:0112036:900, 35:22:0112013:316, 35:22:0112013:312, 35:22:0112014:1571, 35:22:0112014:353, 35:22:0112014:456, 35:22:0112014:356, 35:22:0112014:1576, 35:22:0112014:446, 35:22:0112014:1689, 35:22:0112014:1690, 35:22:0112014:234, 35:22:0112014:464, 35:22:0112014:48, 35:22:0112014:19, 35:22:0112014:21, 35:22:0112014:208, 35:22:0112014:1702, 35:22:0112014:1701, 35:22:0112014:387, 35:22:0112014:1718, 35:22:0112014:1716, 35:22:0112014:32, 35:22:0112015:239, 35:22:0112015:238, 35:22:0112015:124, 35:22:0112015:98, 35:22:0112036:1182, 35:22:0112036:1252, 35:22:0112036:1253, 35:22:0112036:1251, 35:22:0112016:560, 35:22:0112016:363, 35:22:0112016:290, 35:22:0112016:523, 35:22:0112036:400, 35:22:0112016:29, 35:22:0112036:263, 35:22:0112016:339, 35:22:0112016:338, 35:22:0112016:331, 35:22:0112016:588, 35:22:0112016:600, 35:21:0304001:2, 35:21:0304001:4, 35:21:0304001:135, 35:21:0304001:271, 35:22:0112036:1015, 35:22:0112036:1359, земли кадастровых кварталов: 35:22:0112036, 35:22:0112013, 35:22:0112014, 35:22:0112015, 35:22:0112016, 35:21:0304001



Российская Федерация, Вологодская область, Череповецкий район, Яргомжское сельское поселение, Тоншаловское сельское поселение, д.Тоншалово, д. Войново, д. Горка, д. Солманское, г. Череповец

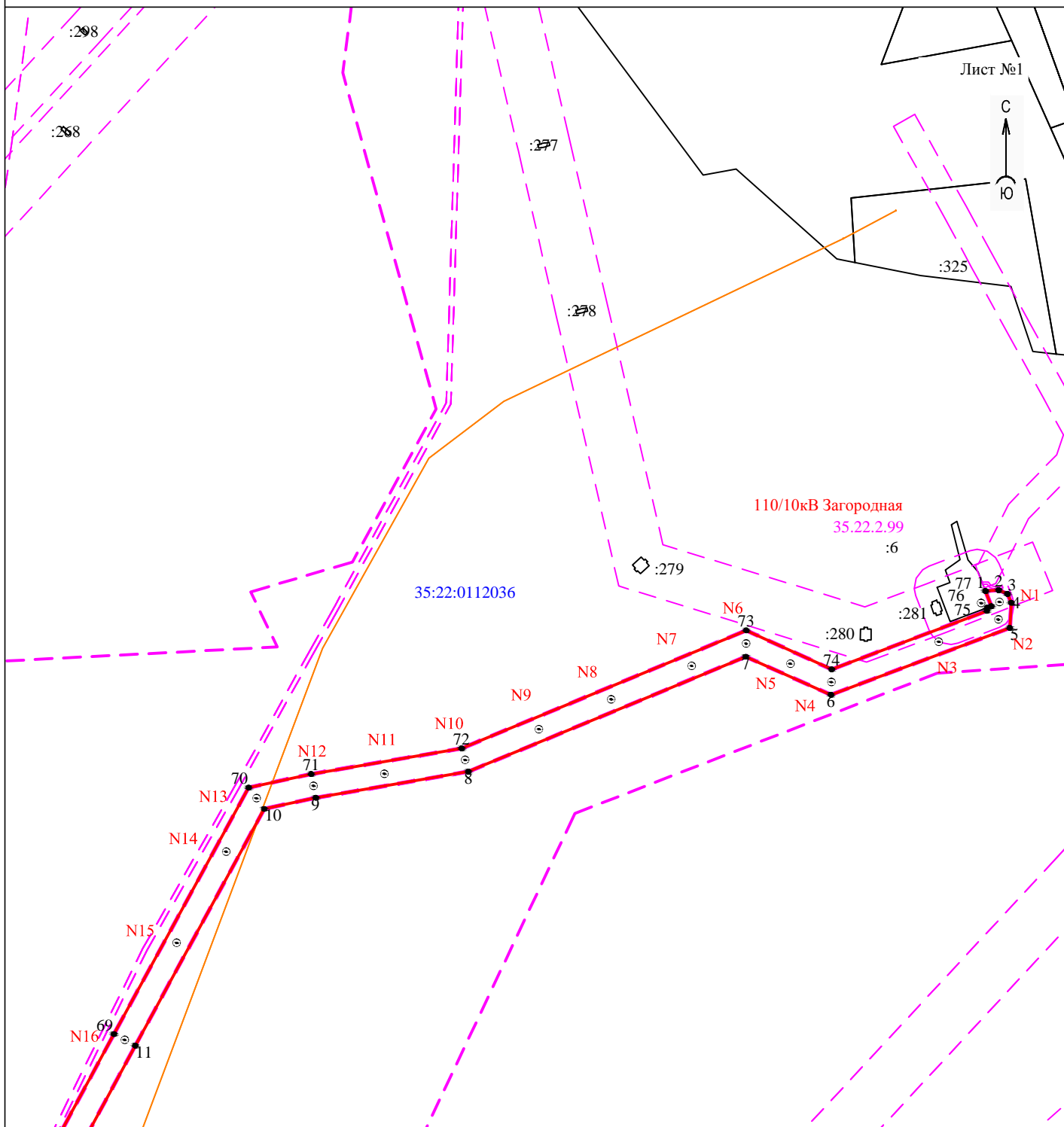
Обозначение характерных точек границ	Координаты, м		№	X	Y
	Х	У			
1	2	3	59	351628,91	2215338,83
1	353450,86	2217642,17	60	351493,84	2215503,84
2	353451,62	2217653,83	61	351381,28	2215640,55
3	353448,31	2217661,51	62	351478,20	2215725,32
4	353440,53	2217664,89	63	351699,22	2215920,06
5	353418,36	2217663,61	64	351908,94	2216104,08
6	353359,71	2217506,47	65	352112,52	2216282,44
7	353393,13	2217431,67	66	352345,57	2216487,92
8	353292,22	2217188,08	67	352533,04	2216589,47
9	353269,26	2217054,00	68	352800,72	2216735,47
10	353259,47	2217008,76	69	353061,66	2216876,68
11	353051,55	2216895,45	70	353278,19	2216995,02
12	352790,54	2216754,21	71	353290,08	2217049,97
13	352522,79	2216608,37	72	353312,61	2217182,17
14	352333,24	2216505,47	73	353416,23	2217432,11
15	352098,34	2216298,61	74	353382,02	2217507,16
16	351894,78	2216120,26	75	353433,34	2217643,40
17	351685,03	2215936,21	76	353436,11	2217643,62
18	351463,99	2215741,45	77	353437,53	2217647,40
19	351367,48	2215655,98	78	353450,86	2217642,17
20	351247,13	2215763,00	79	348858,95	2215465,93
21	351134,55	2215862,44	80	348858,40	2215467,45
22	351112,56	2215867,07	81	348755,01	2215468,85
23	351107,83	2215847,63	82	348618,31	2215470,06
24	351124,58	2215842,97	83	348588,75	2215469,95
25	351232,96	2215747,06	84	348588,72	2215452,08
26	351351,49	2215641,91	85	348754,69	2215447,53
27	351167,04	2215477,79	86	348859,10	2215446,03
28	350997,84	2215476,46	87	348567,05	2215469,87
29	350675,36	2215472,82	88	348501,81	2215469,63
30	350415,49	2215469,03	89	348522,35	2215626,22
31	350223,27	2215466,26	90	348529,42	2215644,03
32	350015,28	2215463,30	91	348510,94	2215651,67
33	349822,96	2215459,18	92	348502,19	2215631,43
34	349532,19	2215461,63	93	348480,85	2215470,09
35	349400,28	2215463,12	94	348274,70	2215480,29
36	349253,63	2215476,04	95	348275,57	2215475,85
37	349179,52	2215464,47	96	348268,81	2215475,80
38	348967,53	2215465,98	97	348268,06	2215480,60
39	348874,24	2215467,24	98	348000,02	2215493,09
40	348875,18	2215461,70	99	348007,78	2215703,14
41	348875,46	2215445,80	100	348006,14	2215725,85
42	348967,35	2215444,48	101	347986,16	2215725,01
43	349181,08	2215443,14	102	347986,44	2215703,15
44	349254,36	2215454,71	103	347979,24	2215494,08
45	349399,23	2215441,81	104	347732,54	2215505,81
46	349332,00	2215440,43	105	347495,60	2215517,79
47	349823,12	2215438,48	106	347297,89	2215526,94
48	350015,53	2215441,98	107	347266,15	2215475,39
49	350223,56	2215444,76	108	347456,70	2215811,00
50	350415,82	2215447,54	109	347544,19	2215841,95
51	350675,66	2215451,32	110	347554,11	2215821,54
52	350998,00	2215454,96	111	347594,00	2215793,74
53	351175,13	2215456,93	112	347765,06	2215892,53
54	351365,72	2215626,67	113	347772,83	2215897,23
55	351477,19	2215490,24	114	347768,27	2215906,14
56	351613,44	2215325,05	115	347759,65	2215902,48
57	351625,94	2215312,48	116	347594,57	2215806,60
58	351640,40	2215326,30	117	347554,44	2215845,61
			118	347554,09	2215856,33
			119	347548,49	2215862,70
			120	347540,96	2215862,69
			121	347449,66	2215831,12
			122	347263,06	2215766,30
			123	347255,35	2215818,50
			124	347251,56	2215825,19
			125	347244,13	2215827,21
			126	347063,63	2215808,27
			127	346935,81	2215794,26
			128	346830,77	2215891,78
			129	346730,60	2215984,51
			130	346634,66	2216007,12
			131	346505,74	2216097,12
			132	346576,56	2216122,38
			133	346573,54	2216118,40
			134	346518,85	2216159,81
			135	346460,38	2216204,19
			136	346452,94	2216208,90
			137	346447,22	2216199,85
			138	346454,28	2216195,39
			139	346512,38	2216151,28
			140	346567,08	2216109,86
			141	346564,05	2216105,86
			142	346592,45	2216081,26
			143	346620,81	2216056,67
			144	346716,16	2215968,62
			145	346816,30	2215876,12
			146	346918,27	2215782,28
			147	346816,83	2215656,48
			148	346725,27	2215542,58
			149	346638,90	2215410,82
			150	346531,03	2215246,26
			151	346548,31	2215234,86
			152	346656,70	2215399,08
			153	346742,03	2215530,39
			154	346833,42	2215643,10
			155	346937,76	2215773,65
			156	347065,90	2215787,20
			157	347236,48	2215805,75
			158	347244,39	2215751,00
			159	347280,05	2215507,22
			160	347494,57	2215496,50
			161	347731,53	2215484,83
			162	347988,80	2215472,89
			163	348275,28	2215458,92
			164	348489,64	2215448,89
			165	348510,44	2215448,83
			166	348565,58	2215452,68
			86	348567,05	2215469,87



Условные обозначения:

— - проектные границы публичного сервитута

Схема расположения границ публичного сервитута для размещения объекта электросетевого хозяйства ВЛ 10 кВ Солманское

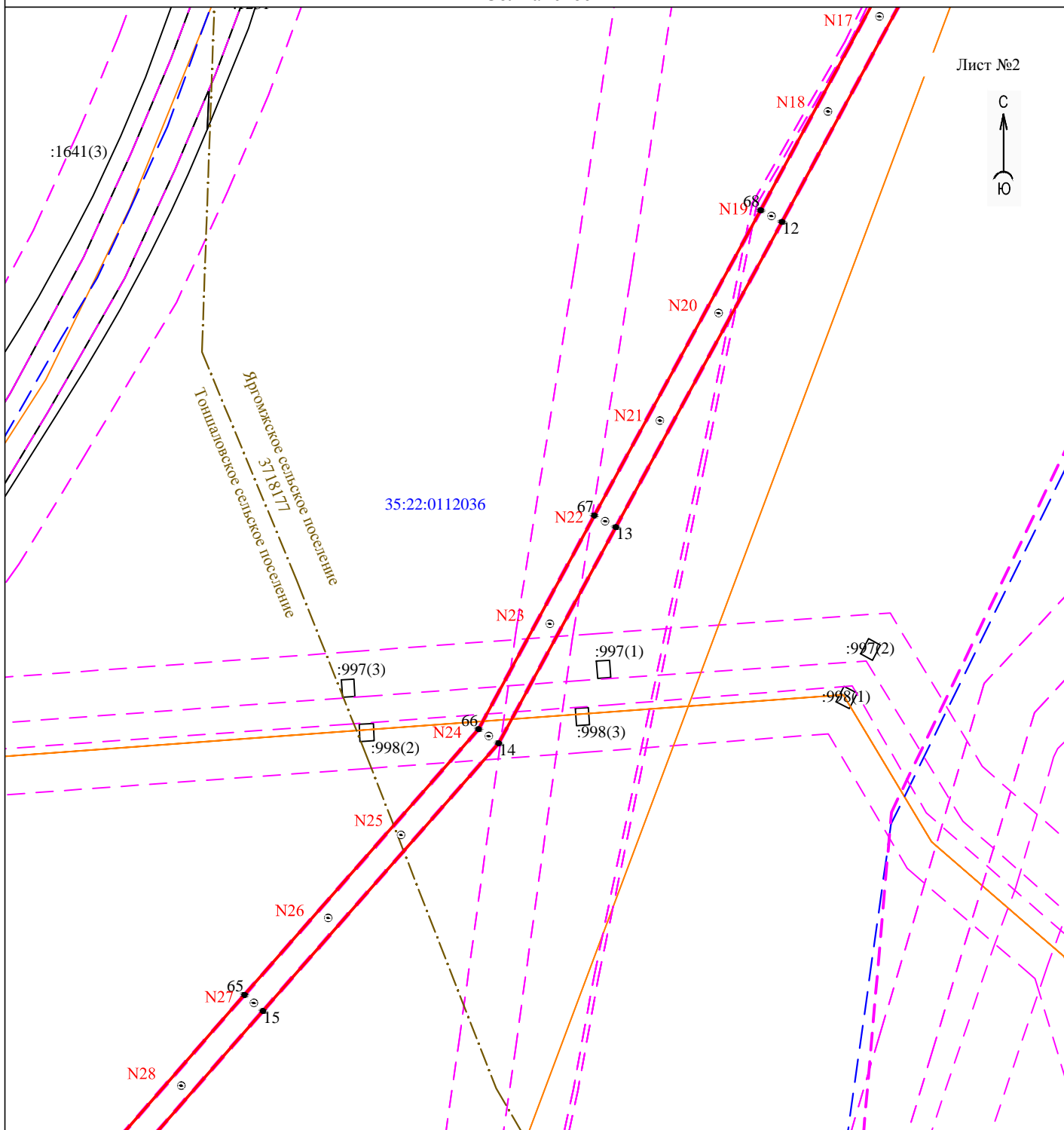


Условные обозначения:

- - проектные границы публичного сервитута
- 1 ● - обозначение характерной точки границы
- N11 - номер опоры
- - - - граница кадастрового квартала
- - границы земельного участка, данные ЕГРН
- - ОКС, данные ЕГРН
- - - - граница зоны с особыми условиями использования территории, данные ЕГРН
- · - · - - граница населенного пункта, данные ЕГРН, ГП
- 35:22:0111033 - номер кадастрового квартала
- 35:22:0111033:41 - кадастровый номер земельного участка
- :25 - обозначение земельного участка

Масштаб 1:5000

Схема расположения границ публичного сервитута для размещения объекта электросетевого хозяйства ВЛ 10 кВ Солманское



Лист №2

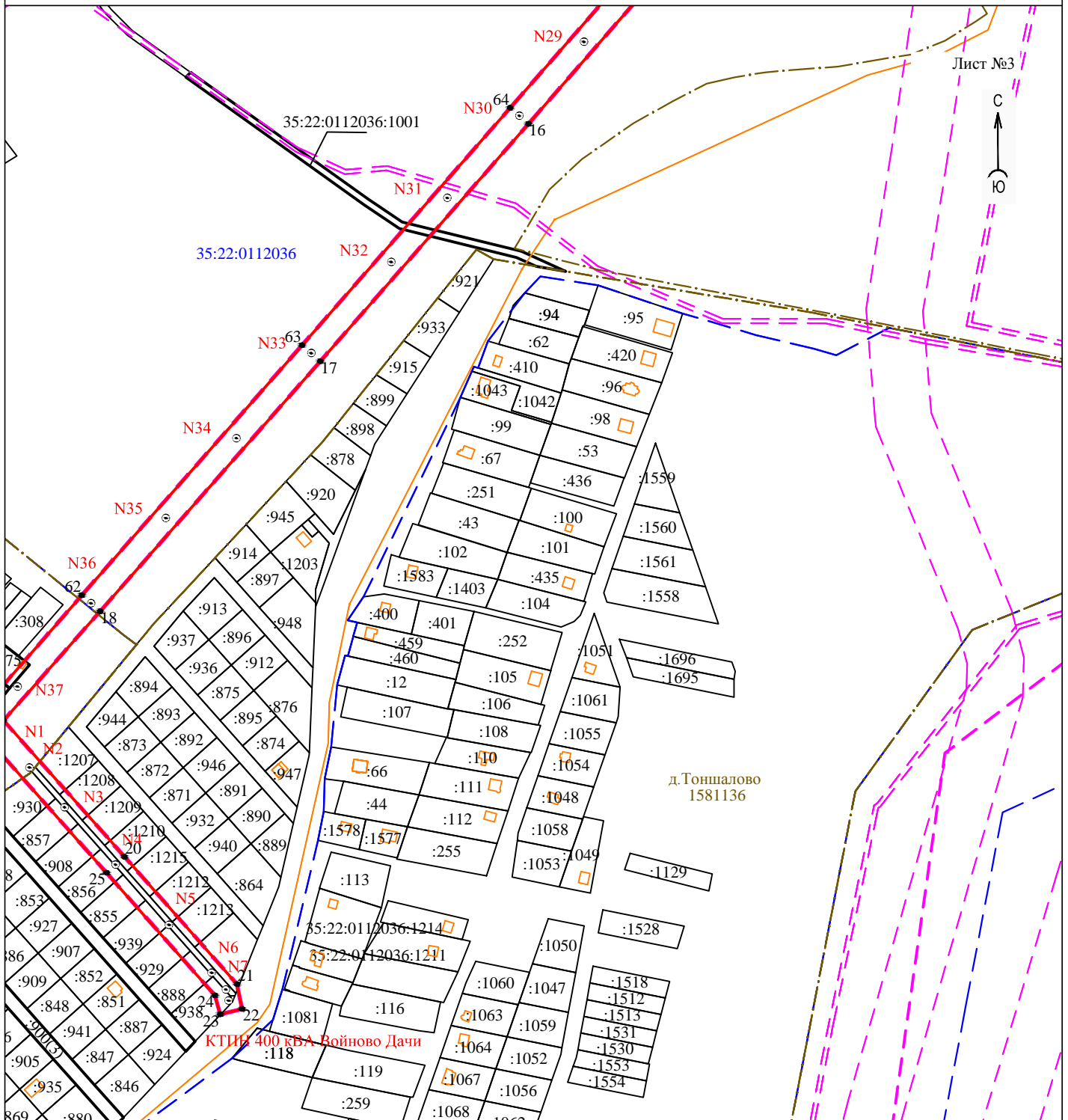


Условные обозначения:

- - проектные границы публичного сервитута
- - обозначение характерной точки границы
- N11 - номер опоры
- - - - граница кадастрового квартала
- - - - границы земельного участка, данные ЕГРН
- - ОКС, данные ЕГРН
- - - - граница зоны с особыми условиями использования территории, данные ЕГРН
- · - · - - граница населенного пункта, данные ЕГРН, ГП
- 35:22:0111033 - номер кадастрового квартала
- 35:22:0111033:41 - кадастровый номер земельного участка
- :25 - обозначение земельного участка

Масштаб 1:5000

Схема расположения границ публичного сервитута для размещения объекта электросетевого хозяйства ВЛ 10 кВ
Солманское

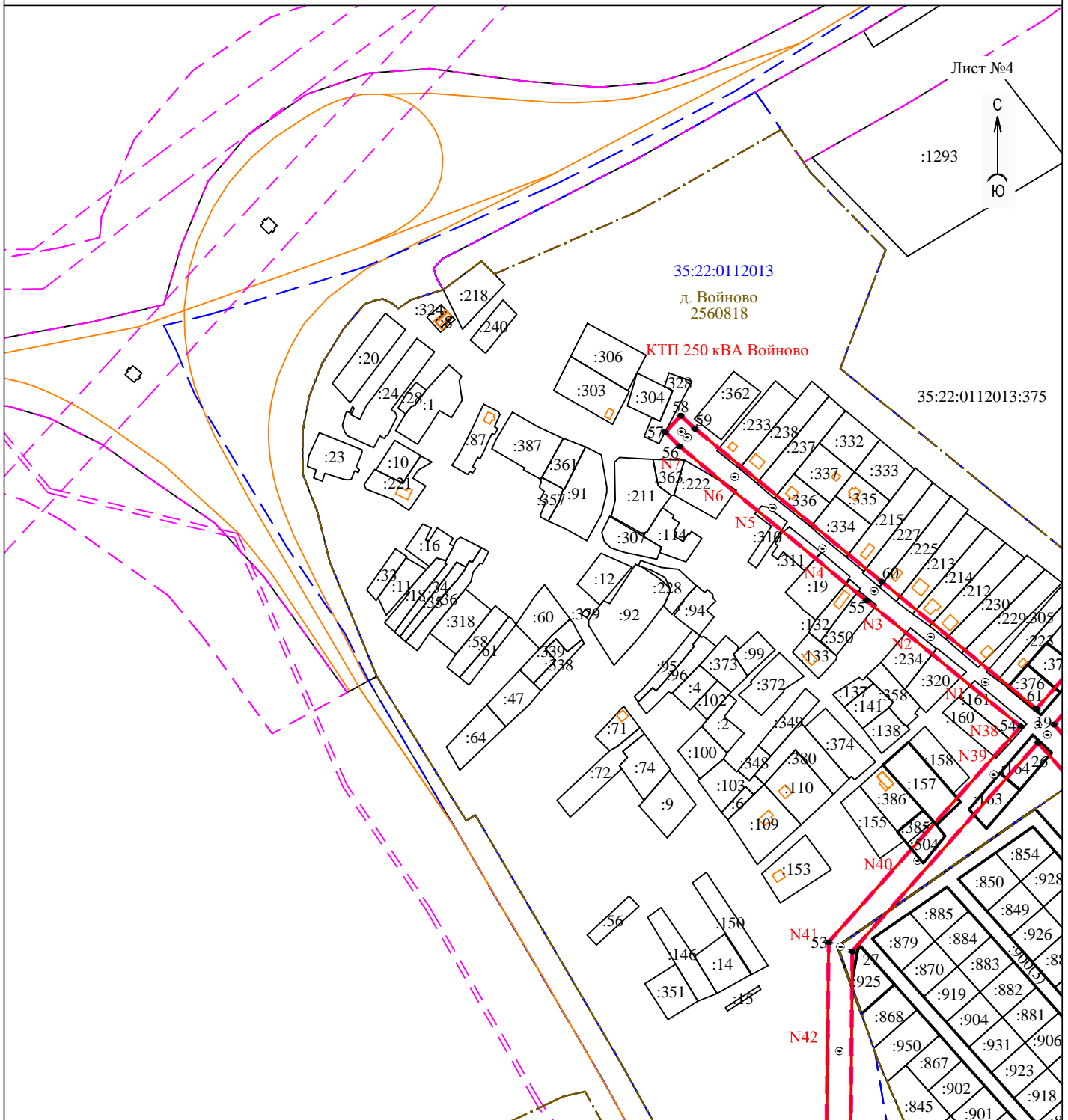


Условные обозначения:

- - проектные границы публичного сервитута
- - обозначение характерной точки границы
- N11 - номер опоры
- - - - граница кадастрового квартала
- - границы земельного участка, данные ЕГРН
- - ОКС, данные ЕГРН
- - - - граница зоны с особыми условиями использования территории, данные ЕГРН
- - - - граница населенного пункта, данные ЕГРН, ГП
- 35:22:0111033 - номер кадастрового квартала
- 35:22:0111033:41 - кадастровый номер земельного участка
- :25 - обозначение земельного участка

Масштаб 1:5000

Схема расположения границ публичного сервитута для размещения объекта электросетевого хозяйства ВЛ 10 кВ Солманское

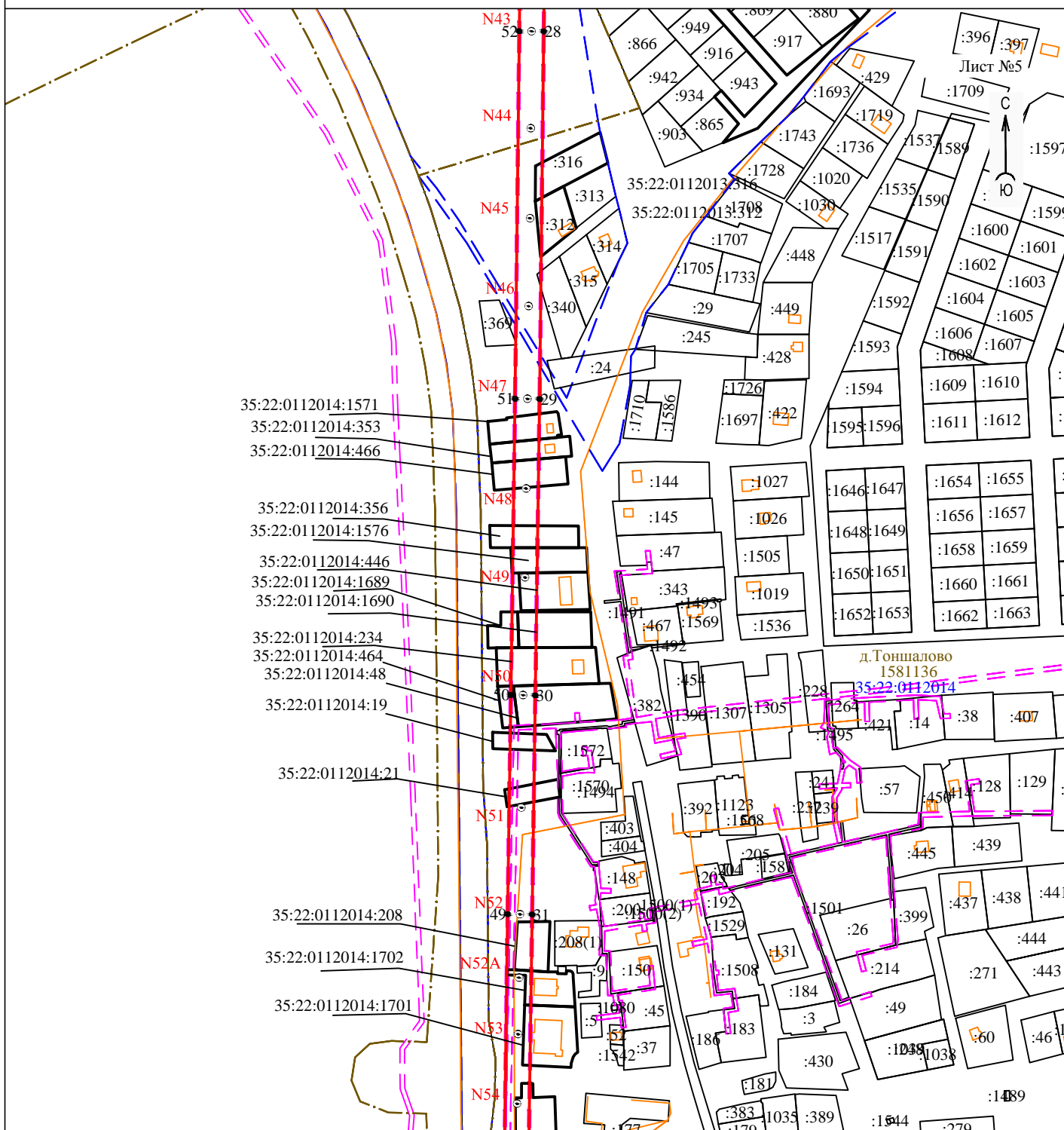


Масштаб 1:5000

Условные обозначения:

- - проектные границы публичного сервитута
- 1 ● - обозначение характерной точки границы
- N11 - номер опоры
- - - - граница кадастрового квартала
- - границы земельного участка, данные ЕГРН
- - ОКС, данные ЕГРН
- - - - граница зоны с особыми условиями использования территории, данные ЕГРН
- · - · - - граница населенного пункта, данные ЕГРН, ГП
- 35:22:0111033 - номер кадастрового квартала
- 35:22:0111033:41 - кадастровый номер земельного участка
- :25 - обозначение земельного участка

Схема расположения границ публичного сервитута для размещения объекта электросетевого хозяйства ВЛ 10 кВ
Солманское

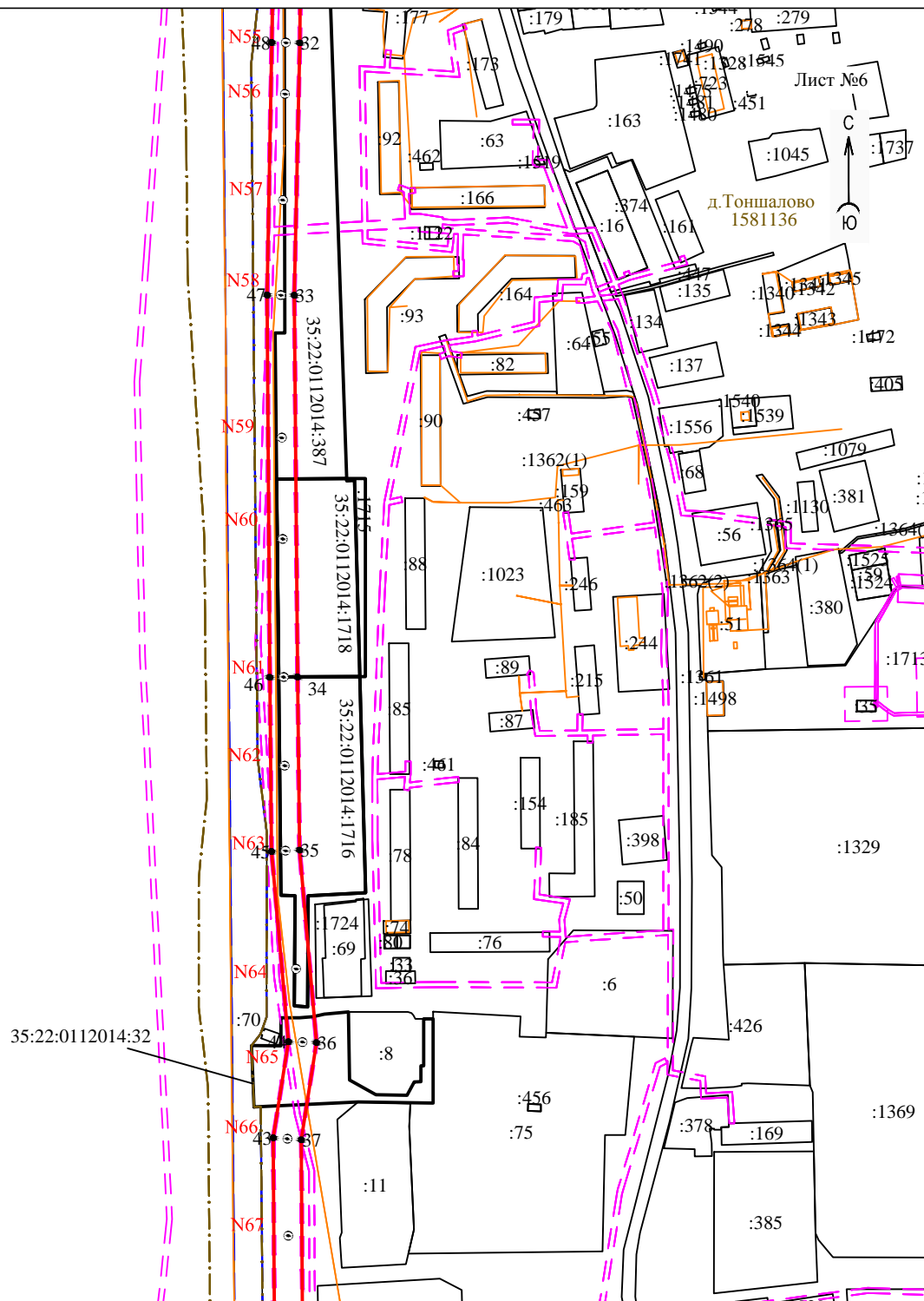


Условные обозначения:

- - проектные границы публичного сервитута
- - обозначение характерной точки границы
- N11 - номер опоры
- - - - граница кадастрового квартала
- - границы земельного участка, данные ЕГРН
- - ОКС, данные ЕГРН
- - - - граница зоны с особыми условиями использования территории, данные ЕГРН
- - - - граница населенного пункта, данные ЕГРН, ГП
- 35:22:0111033 - номер кадастрового квартала
- 35:22:0111033:41 - кадастровый номер земельного участка
- :25 - обозначение земельного участка

Масштаб 1:5000

Схема расположения границ публичного сервитута для размещения объекта электросетевого хозяйства ВЛ 10 кВ
Солманское

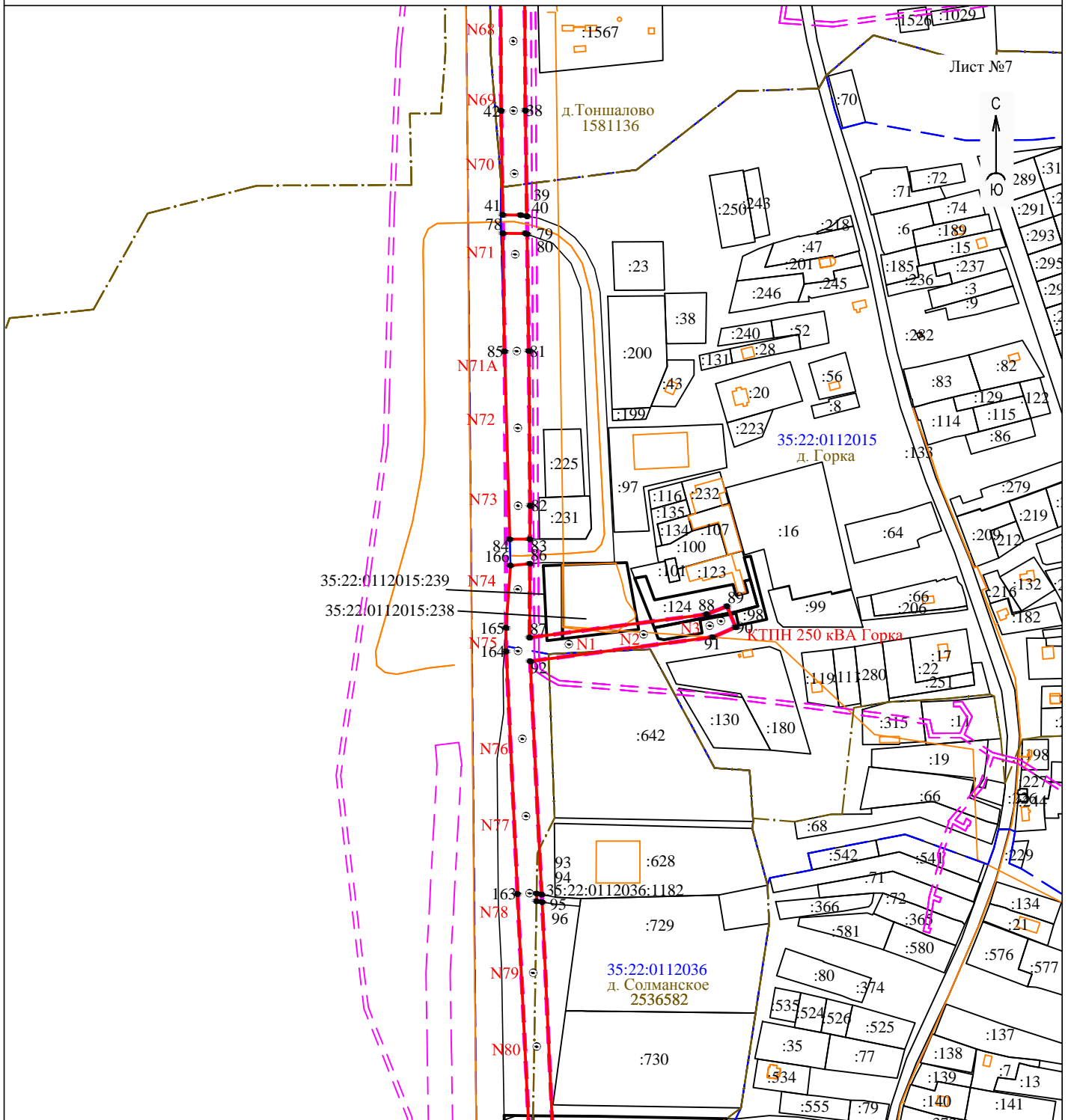


Условные обозначения:

- - проектные границы публичного сервитута
- - обозначение характерной точки границы
- N11 - номер опоры
- - - - граница кадастрового квартала
- - границы земельного участка, данные ЕГРН
- - ОКС, данные ЕГРН
- - - - граница зоны с особыми условиями использования территории, данные ЕГРН
- - - - граница населенного пункта, данные ЕГРН, ГП
- 35:22:0111033 - номер кадастрового квартала
- 35:22:0111033:41 - кадастровый номер земельного участка
- :25 - обозначение земельного участка

Масштаб 1:5000

Схема расположения границ публичного сервитута для размещения объекта электросетевого хозяйства ВЛ 10 кВ Солманское

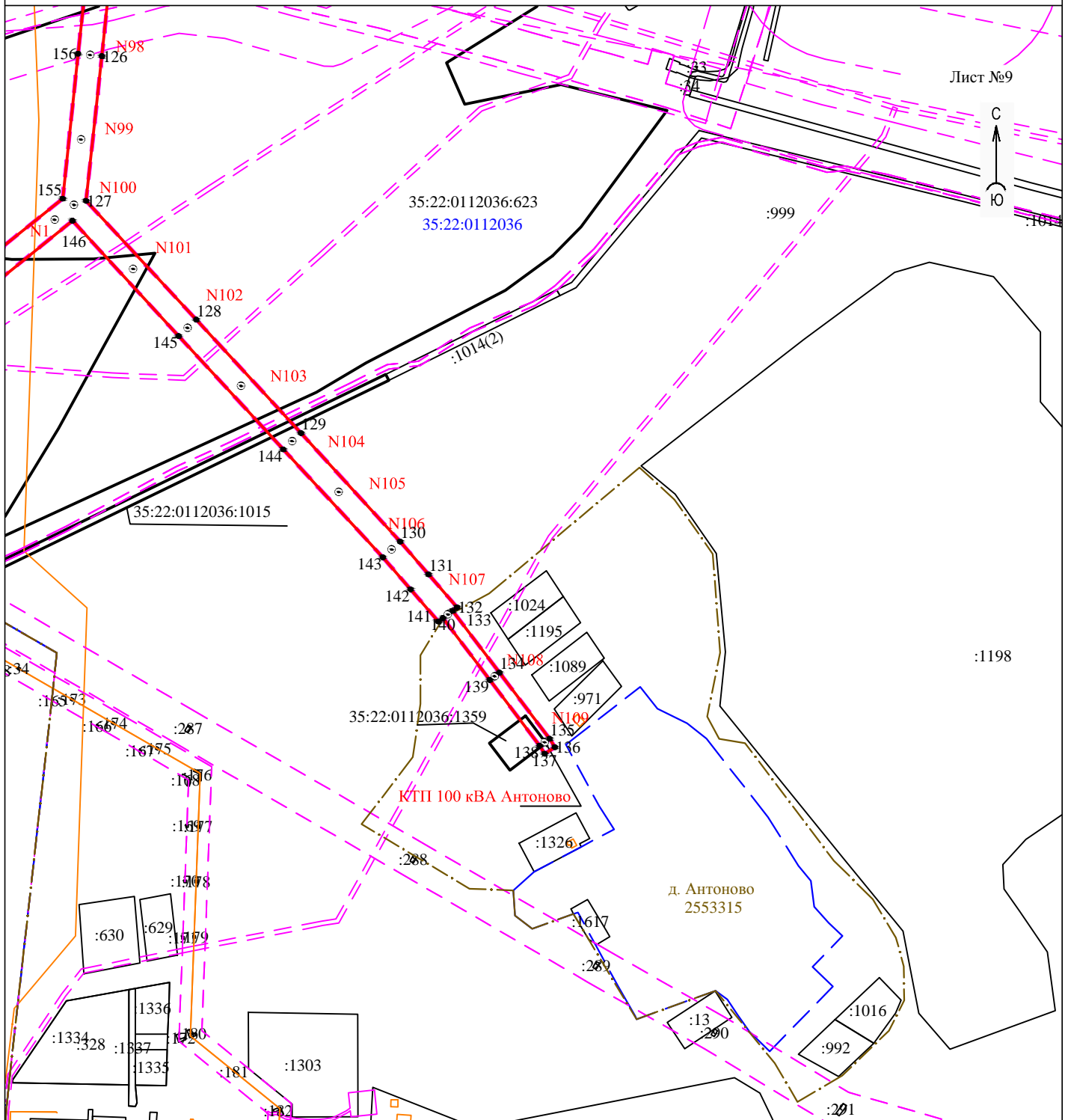


Условные обозначения:

- - проектные границы публичного сервитута
- - обозначение характерной точки границы
- N11 - номер опоры
- - - - граница кадастрового квартала
- - границы земельного участка, данные ЕГРН
- - ОКС, данные ЕГРН
- - - - граница зоны с особыми условиями использования территории, данные ЕГРН
- - - - - - граница населенного пункта, данные ЕГРН, ГП
- 35:22:0111033 - номер кадастрового квартала
- 35:22:0111033:41 - кадастровый номер земельного участка
- :25 - обозначение земельного участка

Масштаб 1:5000

Схема расположения границ публичного сервитута для размещения объекта электросетевого хозяйства ВЛ 10 кВ
Солманское

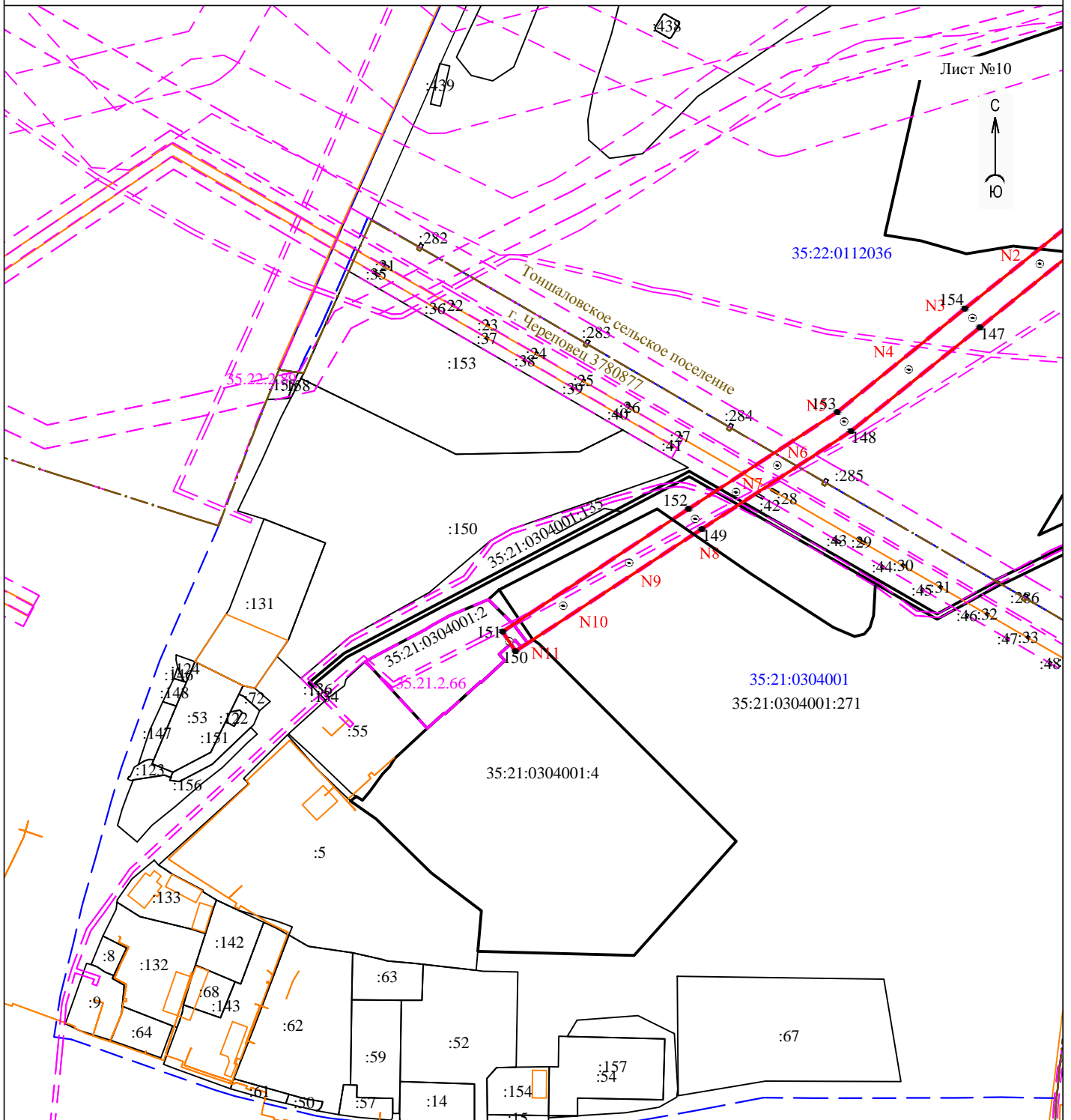


Условные обозначения:

- - проектные границы публичного сервитута
- - обозначение характерной точки границы
- N11 - номер опоры
- - - - граница кадастрового квартала
- - границы земельного участка, данные ЕГРН
- - ОКС, данные ЕГРН
- - - - граница зоны с особыми условиями использования территории, данные ЕГРН
- · - · - - граница населенного пункта, данные ЕГРН, ГП
- 35:22:0111033 - номер кадастрового квартала
- 35:22:0111033:41 - кадастровый номер земельного участка
- :25 - обозначение земельного участка

Масштаб 1:5000

Схема расположения границ публичного сервитута для размещения объекта электросетевого хозяйства ВЛ 10 кВ
Солманское



Условные обозначения:

- - проектные границы публичного сервитута
- 1 ● - обозначение характерной точки границы
- N11 - номер опоры
- - - - граница кадастрового квартала
- - границы земельного участка, данные ЕГРН
- - ОКС, данные ЕГРН
- - - - граница зоны с особыми условиями использования территории, данные ЕГРН
- - - - граница населенного пункта, данные ЕГРН, ГП
- 35:22:0111033 - номер кадастрового квартала
- 35:22:0111033:41 - кадастровый номер земельного участка
- :25 - обозначение земельного участка

Масштаб 1:5000